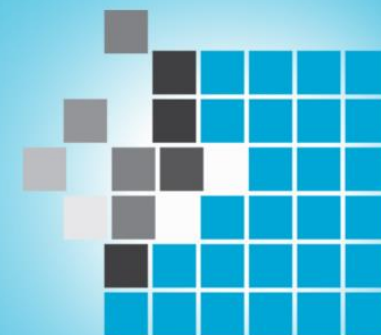


KONFERENCJA BADANIA W EDUKACJI

Warszawa, 19-20 października 2015 r.



Sześciolatki w przedszkolu i szkole: poznawcze i emocjonalne aspekty obniżenia wieku szkolnego

dr Radosław Kaczan
dr Piotr Rycielski



KAPITAŁ LUDZKI
NARODOWA STRATEGIA SPÓJNOŚCI

IBE



EDUKACYJNA
WARTOŚĆ
DODANA

IBE



entuzjaści
edukacji

UNIA EUROPEJSKA
EUROPEJSKI
FUNDUSZ SPOŁECZNY





Badanie 6 i 7-latków na starcie szkolnym

jesień 2012 (N=3029)
wiosna 2013 (N=2859)



KAPITAŁ LUDZKI
NARODOWA STRATEGIA SPÓJNOŚCI

IBE



EDUKACYJNA
WARTOŚĆ
DODANA

IBE



entuzjaści
edukacji

UNIA EUROPEJSKA
EUROPEJSKI
FUNDUSZ SPOŁECZNY





Umiejętności szkolne (cognitive skills w rozumieniu OECD)

W skład Testu Umiejętności Na Stracie szkolnych wchodzi trzy skale:

- **Skala umiejętności matematycznych** obejmuje cztery obszary treści: (1) liczby, (2) pomiar, (3) przestrzeń i kształt oraz (4) związki i zależności.
- **Skala pisanie** obejmuje cztery obszary treści: (1) sprawność wzrokowo-motoryczną, (2) sprawność wzrokowo-przestrzenną, (3) sprawność słuchowo-językową oraz (4) kaligrafię i pisanie.
- **Skala czytania** obejmuje trzy obszary treści: (1) sprawność słuchowo-językową, (2) sprawność wzrokowo-słuchową oraz (3) umiejętności czytania



Skala umiejętności matematycznych

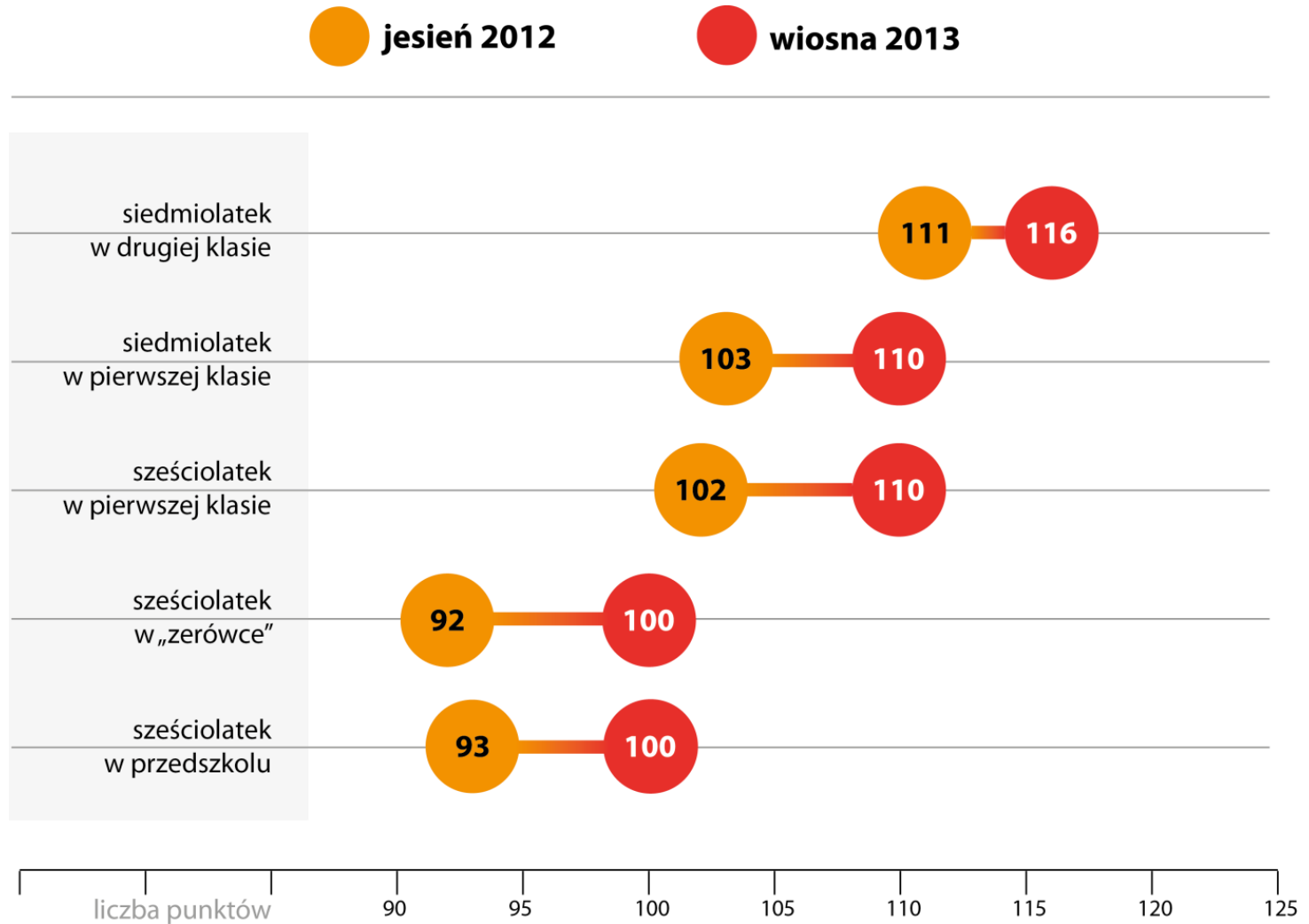
Większość dzieci, których wyniki mieszczą się we wskazanym przedziale punktów, posiada opisane umiejętności



umiejętności matematyczne



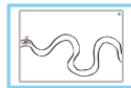
Średnie wyniki pomiarów umiejętności matematycznych





Skala umiejętności pisania

Większość dzieci, których wyniki mieszczą się we wskazanym przedziale punktów, posiada opisane umiejętności

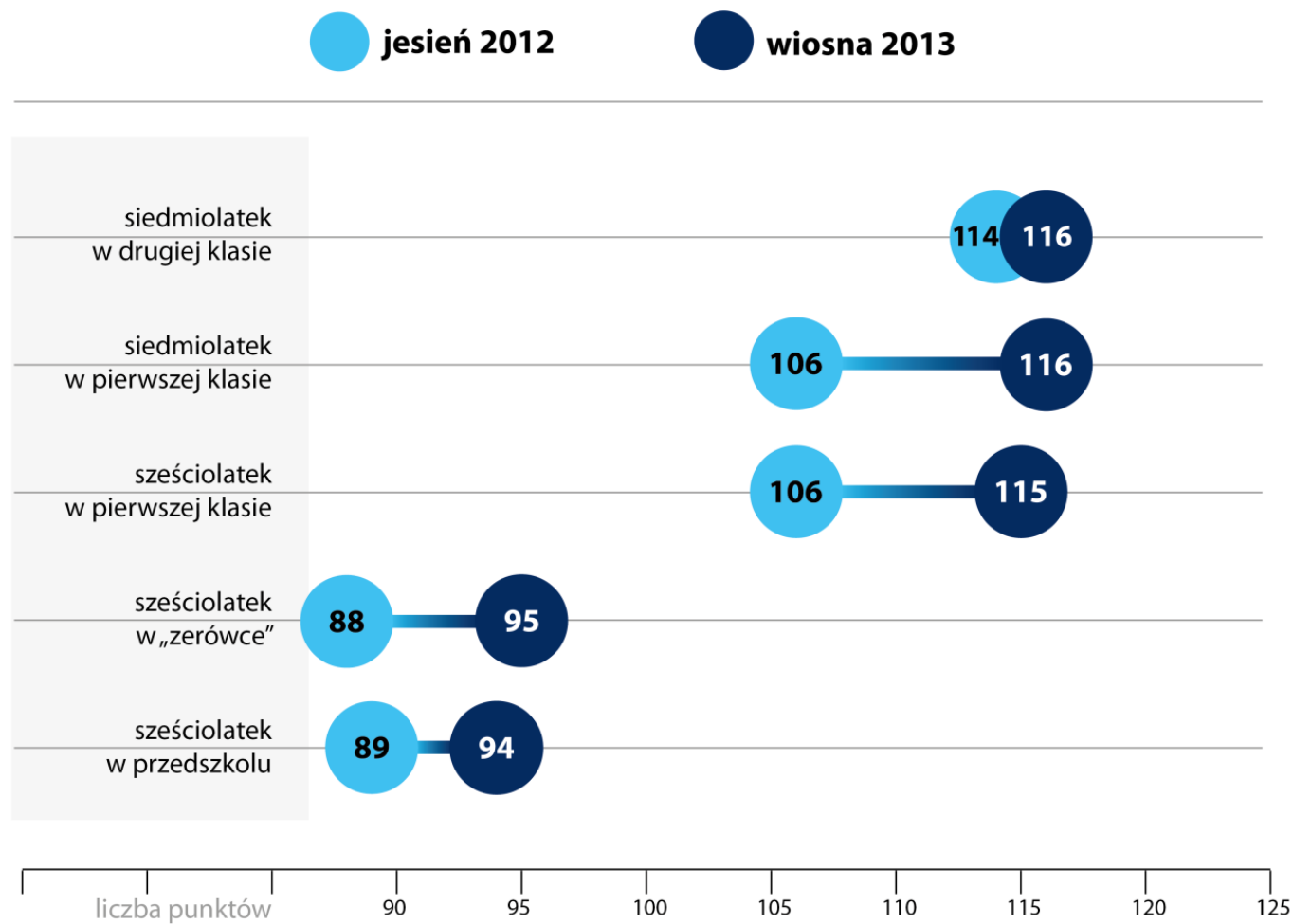


potrafi rysować w ograniczonym polu bez odrywania ołówka od kartki; przykładowe obrazek do zadania znajduje się poniżej

**umiejętności
z zakresu pisania**



Średnie wyniki umiejętności pisania





Skala umiejętności czytania

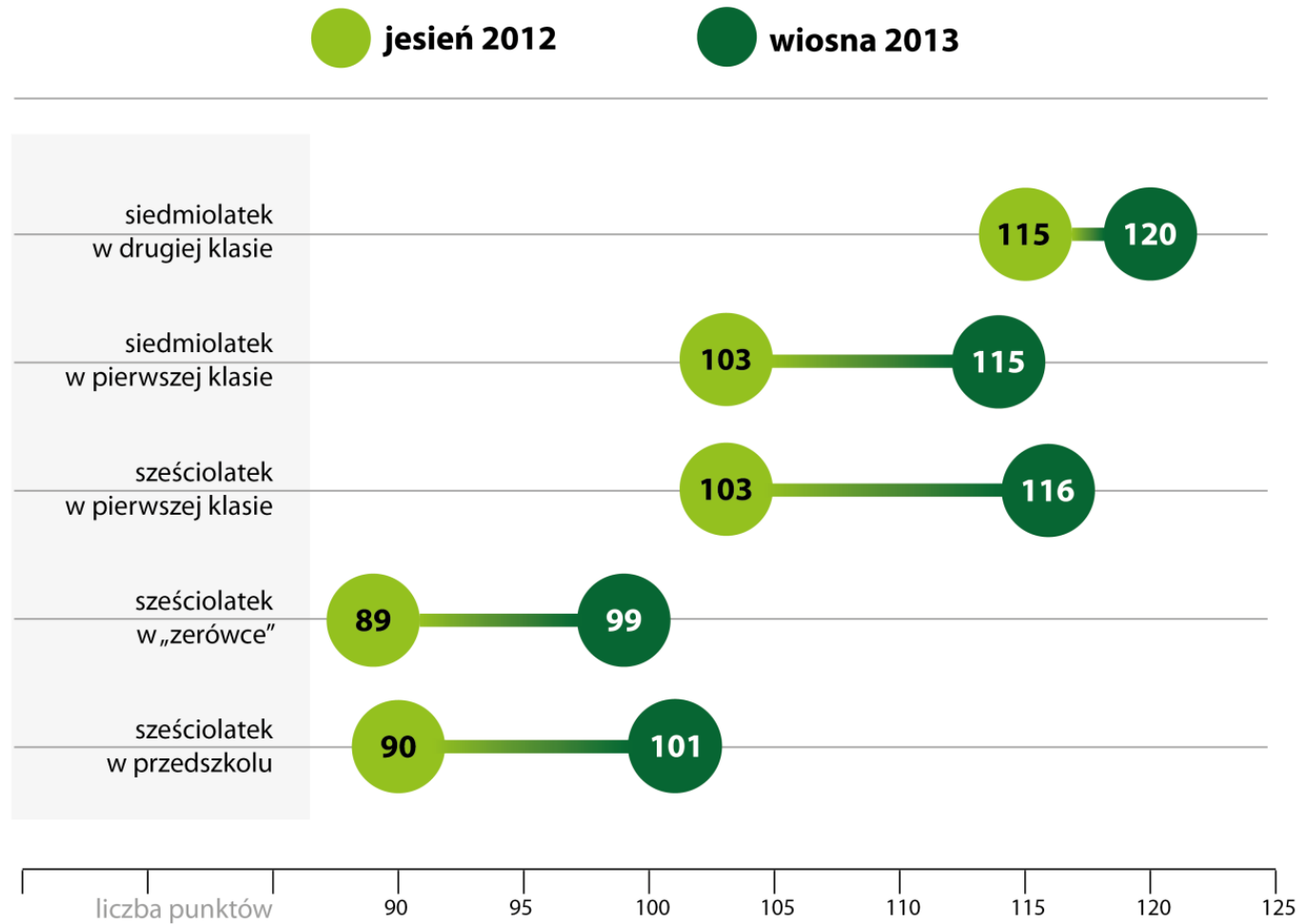
Większość dzieci, których wyniki mieszczą się we wskazanym przedziale punktów, posiada opisane umiejętności



**umiejętności
z zakresu czytania**



Średnie wyniki umiejętności czytania





Badanie „Pierwszoklasista 2014”

zima 2014 (N=1200)

próba niereprezentatywna!



KAPITAŁ LUDZKI
NARODOWA STRATEGIA SPÓJNOŚCI

IBE



EDUKACYJNA
WARTOŚĆ
DODANA

IBE



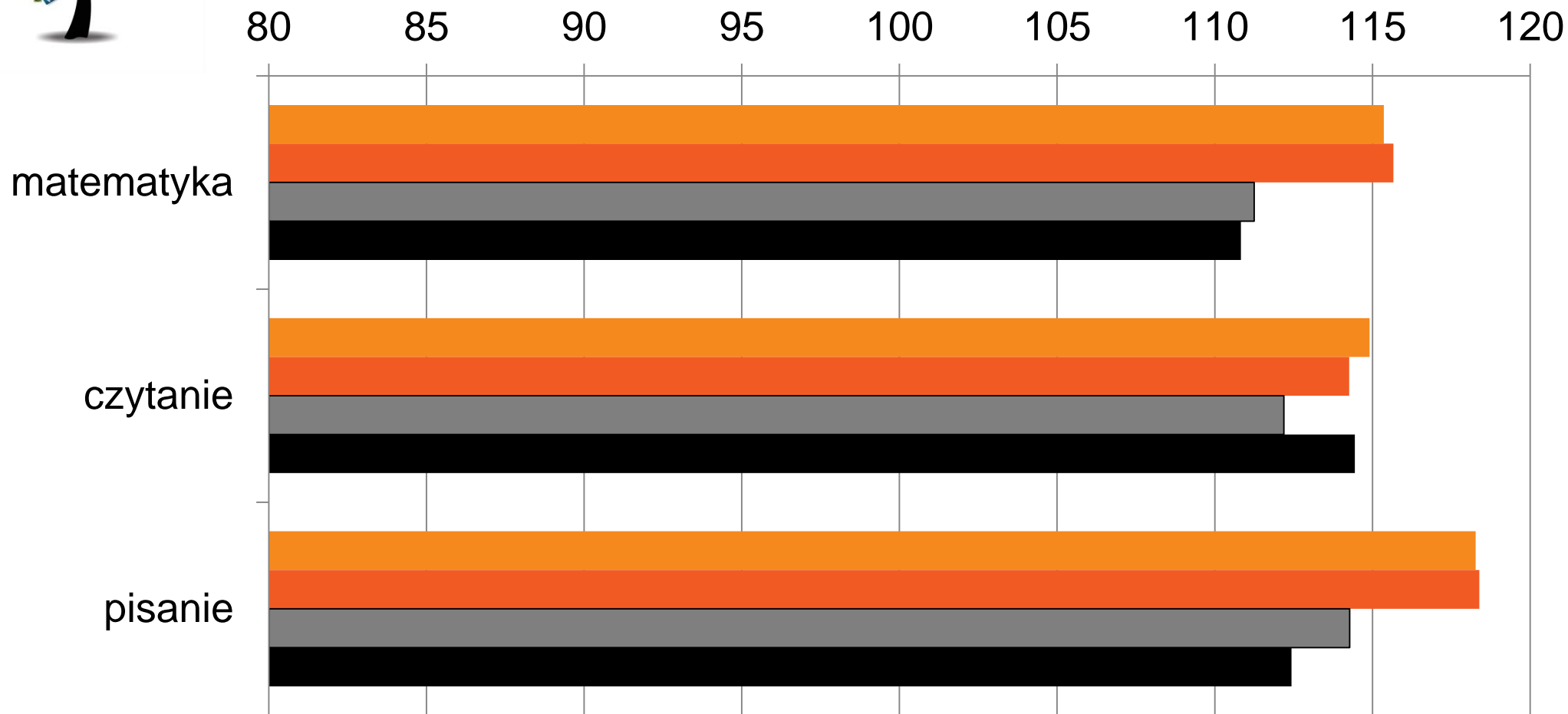
entuzjaści
edukacji

UNIA EUROPEJSKA
EUROPEJSKI
FUNDUSZ SPOŁECZNY





Zróżnicowanie poziomu umiejętności szkolnych w podgrupach wiekowych



- siedmiolatkowie - pierwsze półrocze
- siedmiolatkowie - drugie półrocze
- sześciolatkowie - pierwsze półrocze
- sześciolatkowie - drugie półrocze



KAPITAŁ LUDZKI
NARODOWA STRATEGIA SPÓJNOŚCI

IBE



EDUKACYJNA
WARTOŚĆ
DODANA

IBE



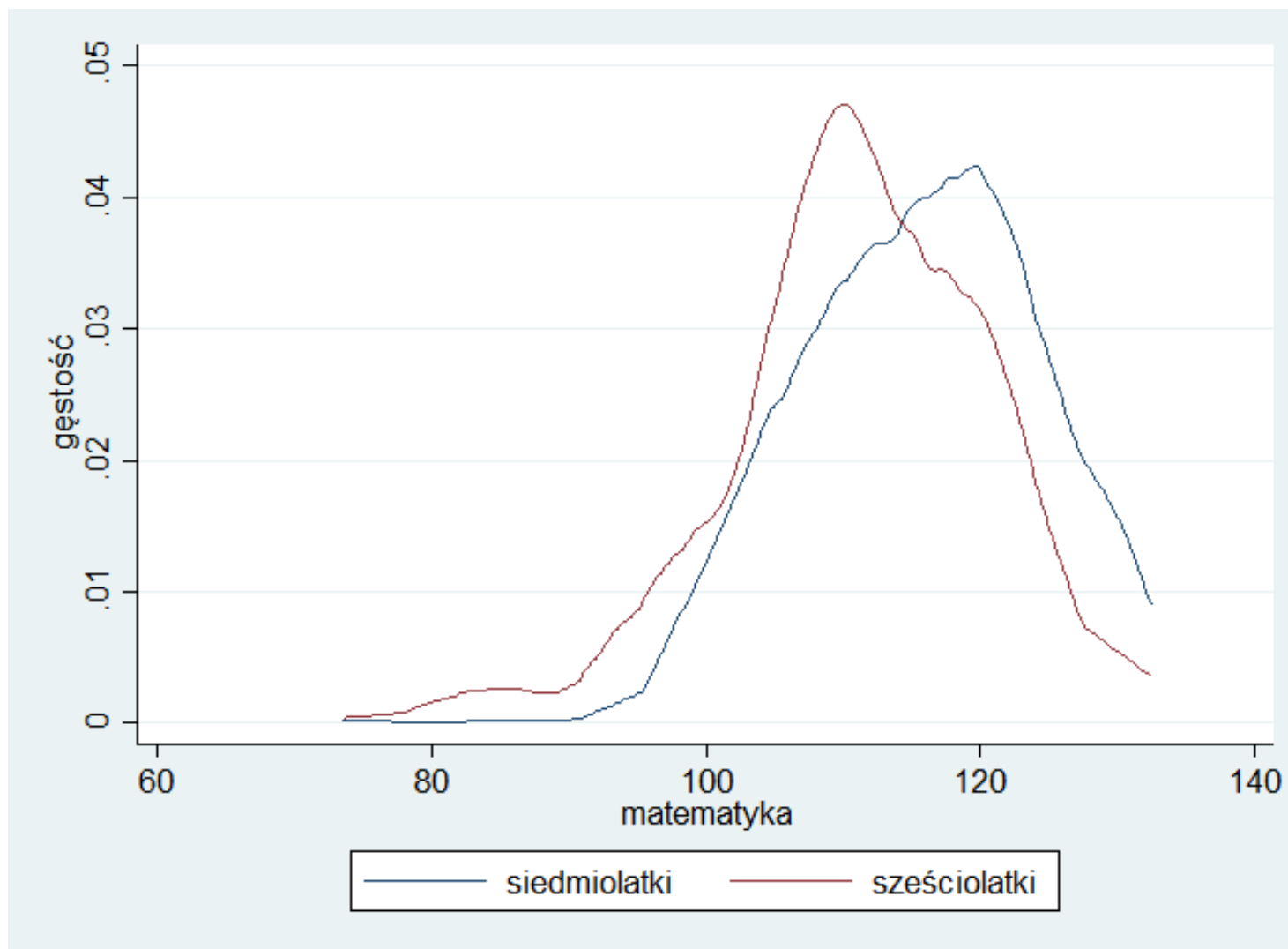
entuzjaści
edukacji

UNIA EUROPEJSKA
EUROPEJSKI
FUNDUSZ SPOŁECZNY





Zróżnicowanie poziomu umiejętności szkolnych w podgrupach wiekowych



KAPITAŁ LUDZKI
NARODOWA STRATEGIA SPÓJNOŚCI

IBE



EDUKACYJNA
WARTOŚĆ
DODANA

IBE



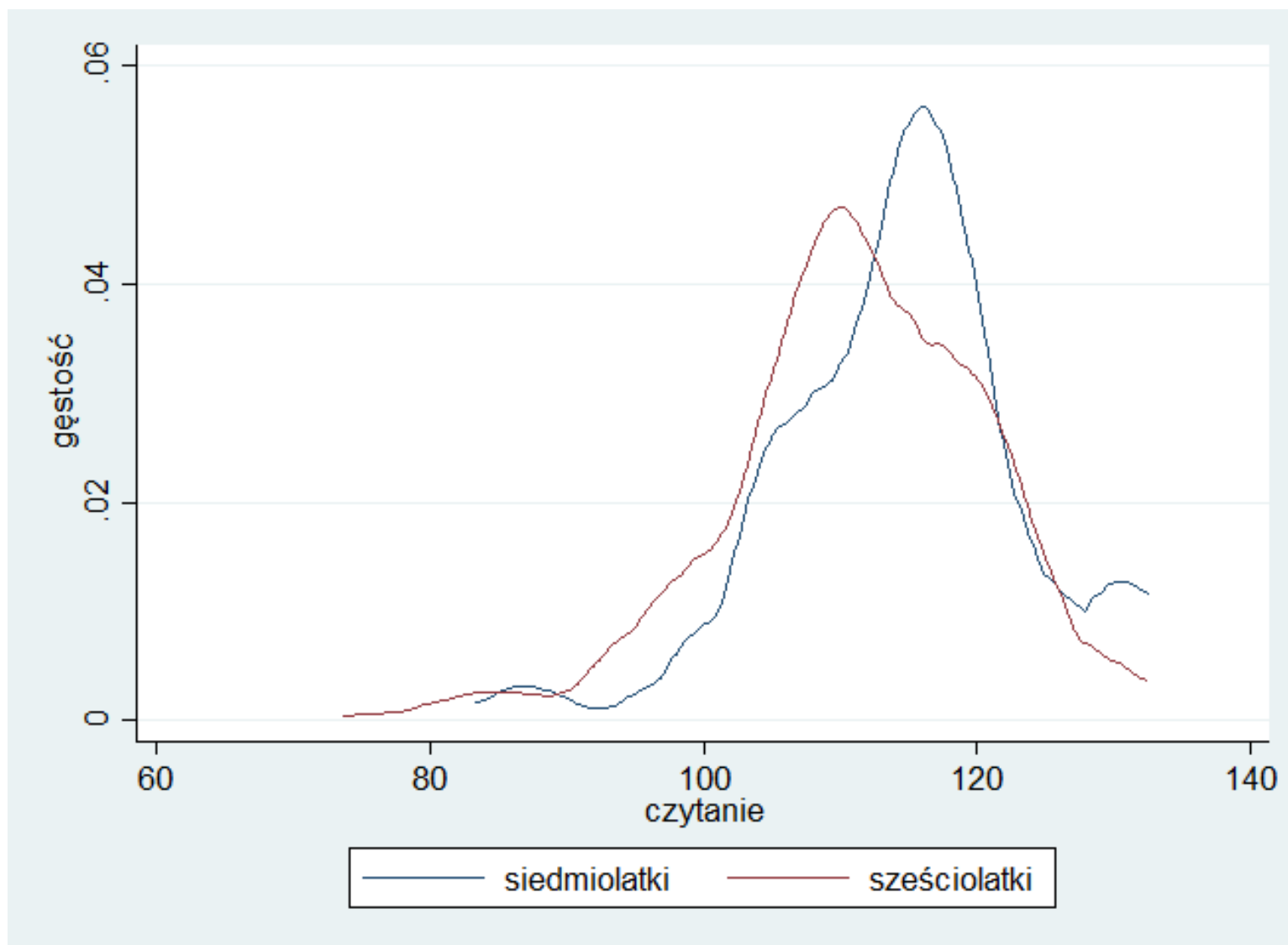
entuzjaści
edukacji

UNIA EUROPEJSKA
EUROPEJSKI
FUNDUSZ SPOŁECZNY





Zróżnicowanie poziomu umiejętności szkolnych w podgrupach wiekowych



KAPITAŁ LUDZKI
NARODOWA STRATEGIA SPÓJNOŚCI

IBE



EDUKACYJNA
WARTOŚĆ
DODANA

IBE



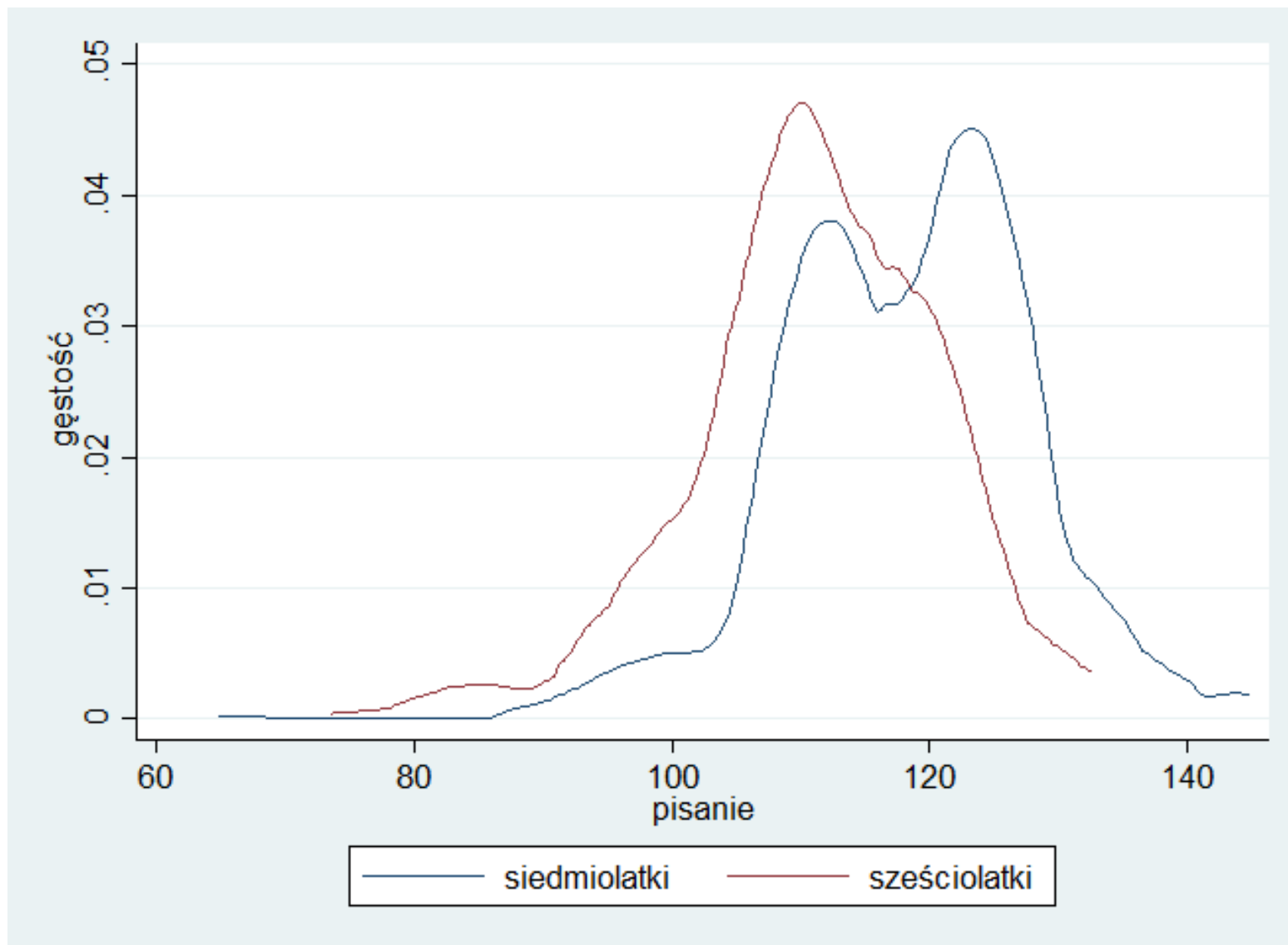
entuzjaści
edukacji

UNIA EUROPEJSKA
EUROPEJSKI
FUNDUSZ SPOŁECZNY





Zróżnicowanie poziomu umiejętności szkolnych w podgrupach wiekowych



KAPITAŁ LUDZKI
NARODOWA STRATEGIA SPÓJNOŚCI

IBE



EDUKACYJNA
WARTOŚĆ
DODANA

IBE



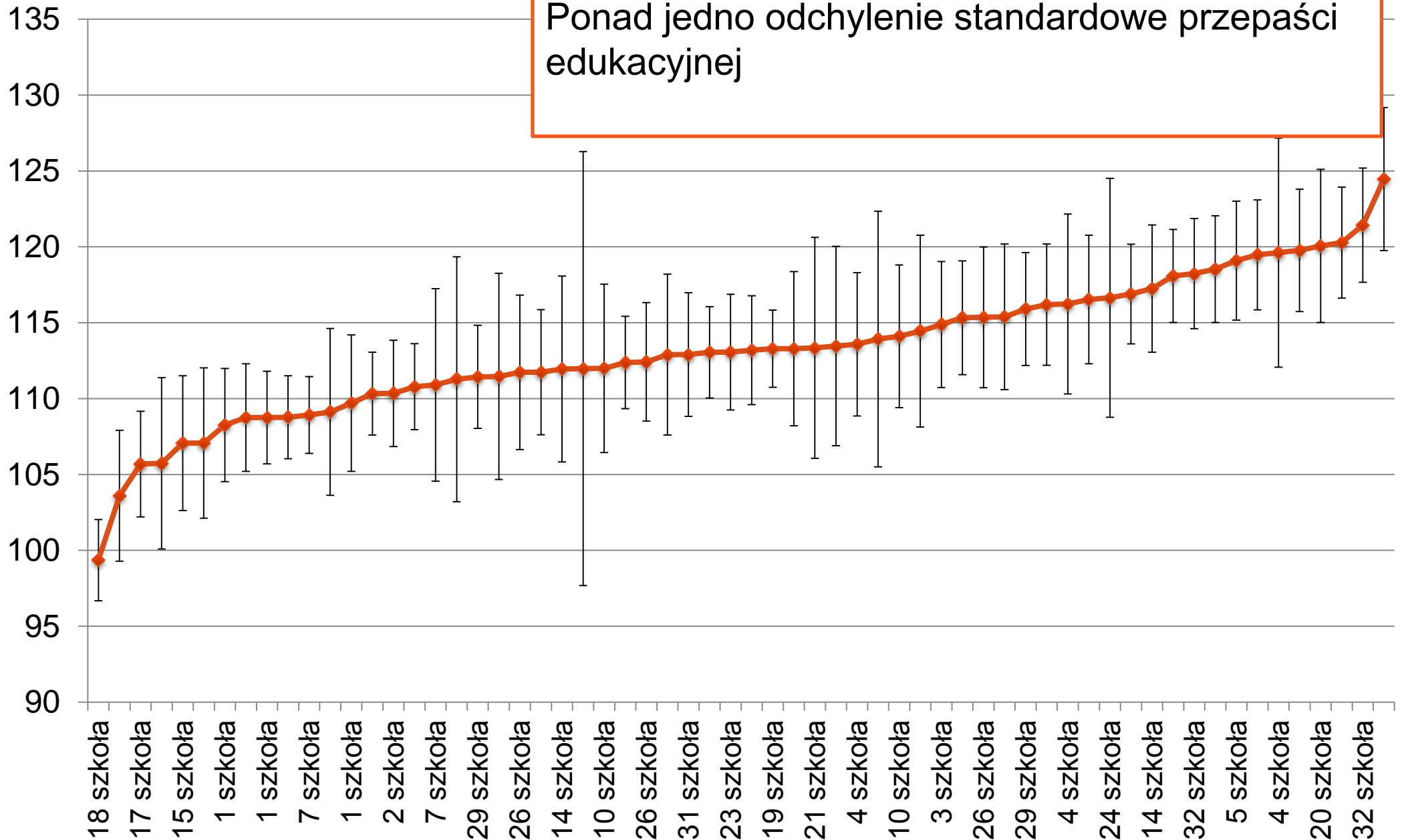
entuzjaści
edukacji

UNIA EUROPEJSKA
EUROPEJSKI
FUNDUSZ SPOŁECZNY

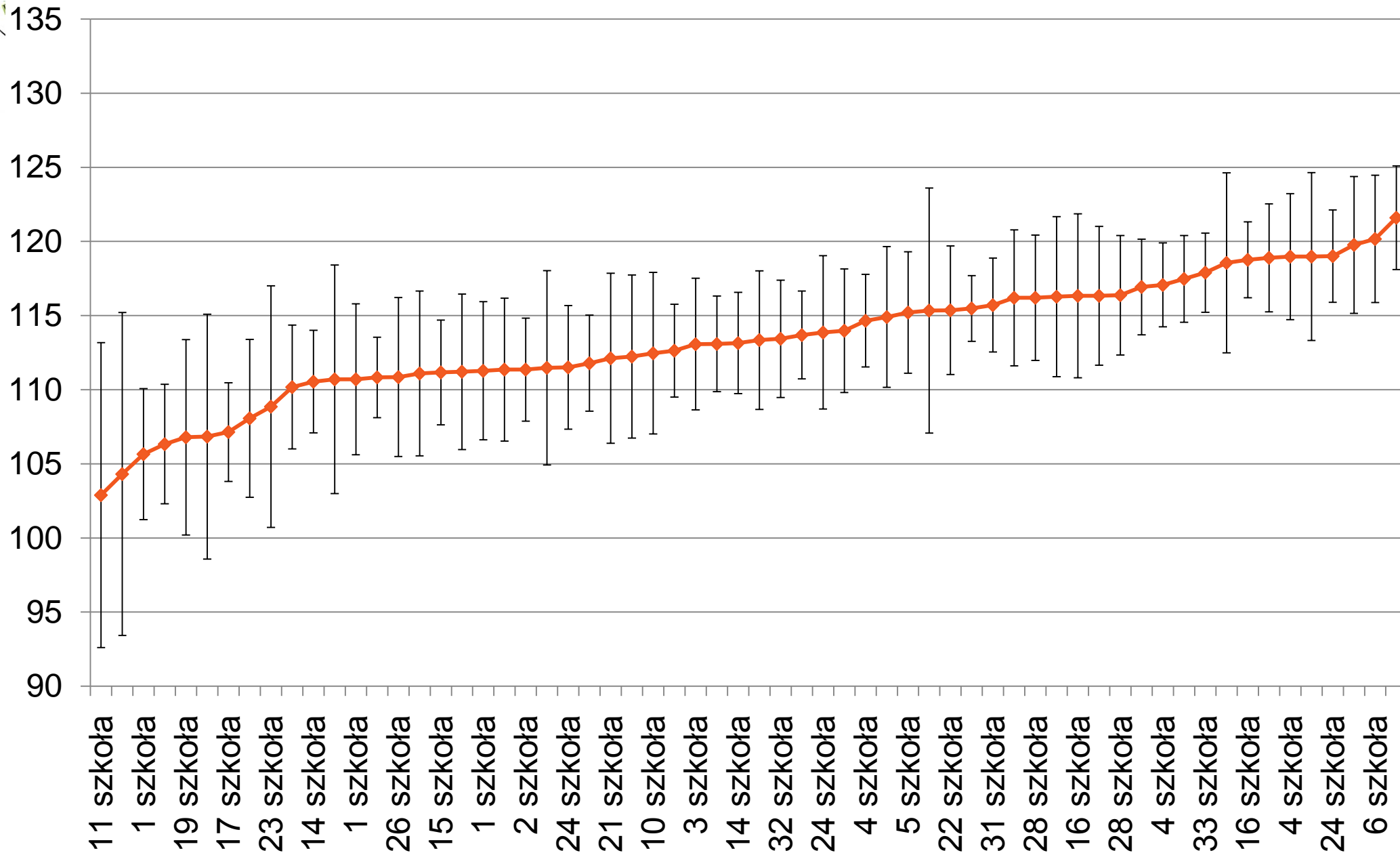


Zróźnicowanie badanych klas – umiejętności matematyczne

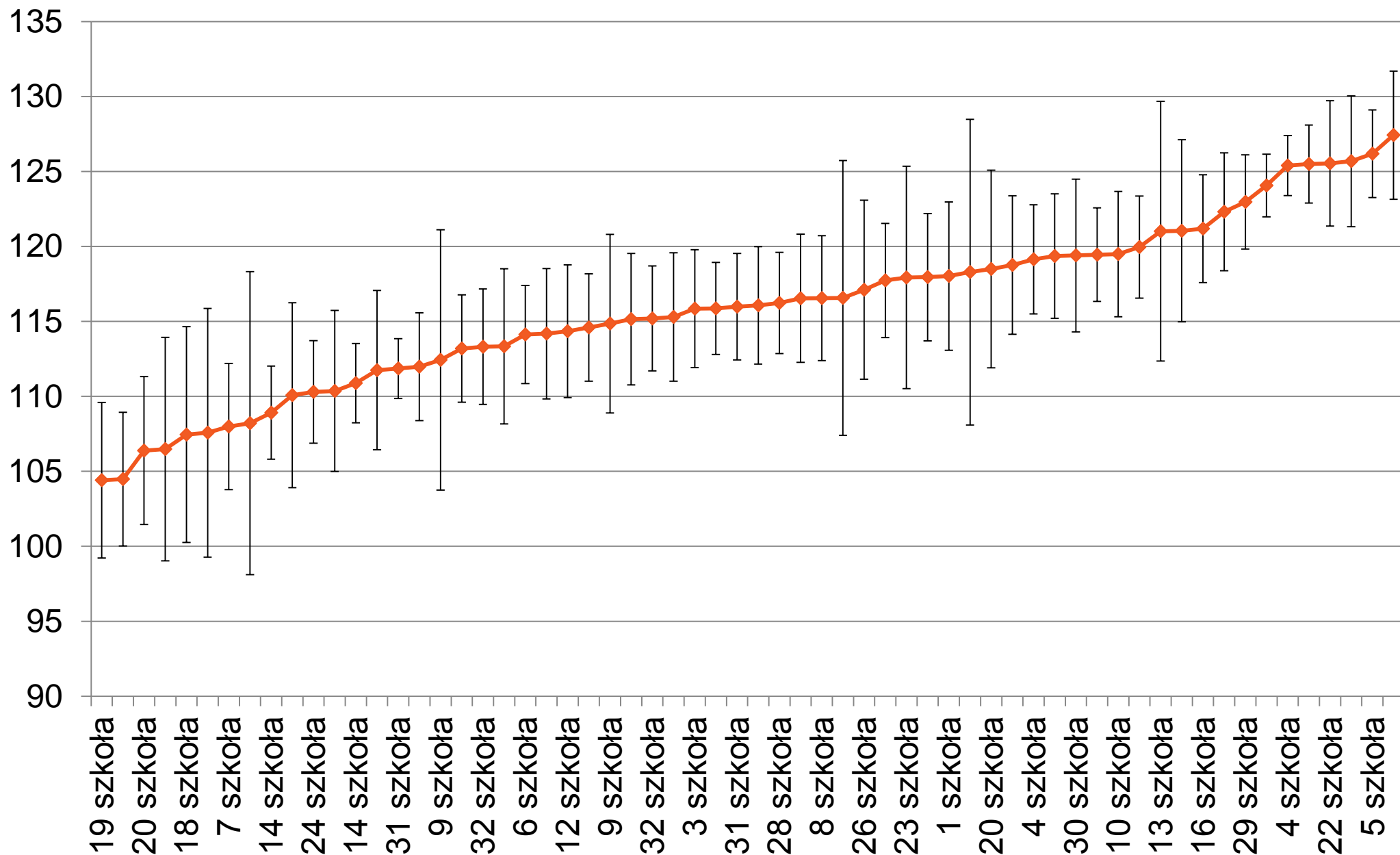
Ponad jedno odchylenie standardowe przepaści edukacyjnej



Zróźnicowanie badanych klas – czytanie



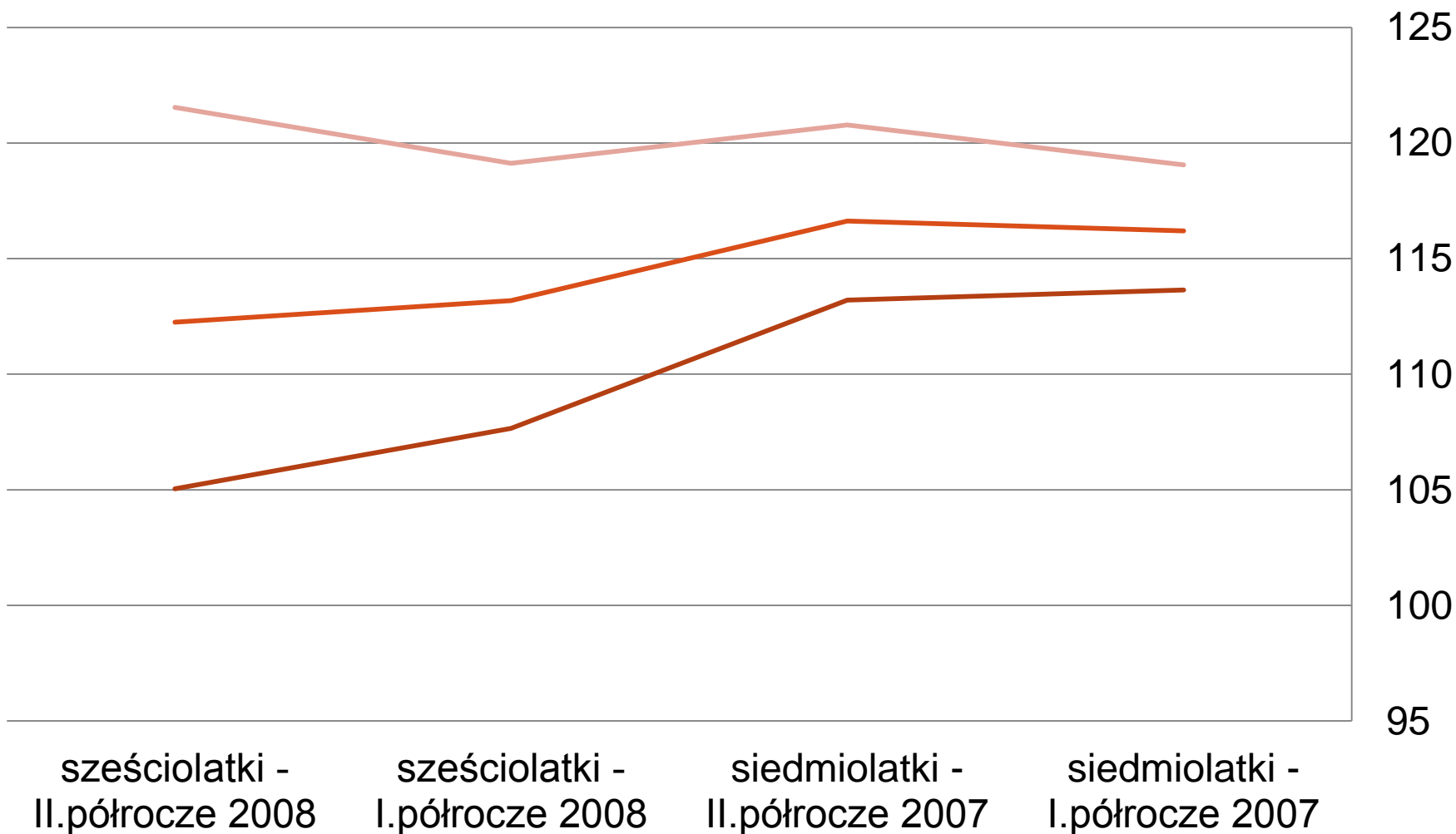
Zróźnicowanie badanych klas – pisanie





Istotny (nieliniowy?) wpływ statusu społeczno ekonomicznego rodziny (umiejętności matematyczne)

- niskie wykształcenie rodziców
- przeciętne wykształcenie rodziców
- wysokie wykształcenie rodziców



KAPITAŁ LUDZKI
NARODOWA STRATEGIA SPÓJNOŚCI



EDUKACYJNA
WARTOŚĆ
DODANA



entuzjaści
edukacji

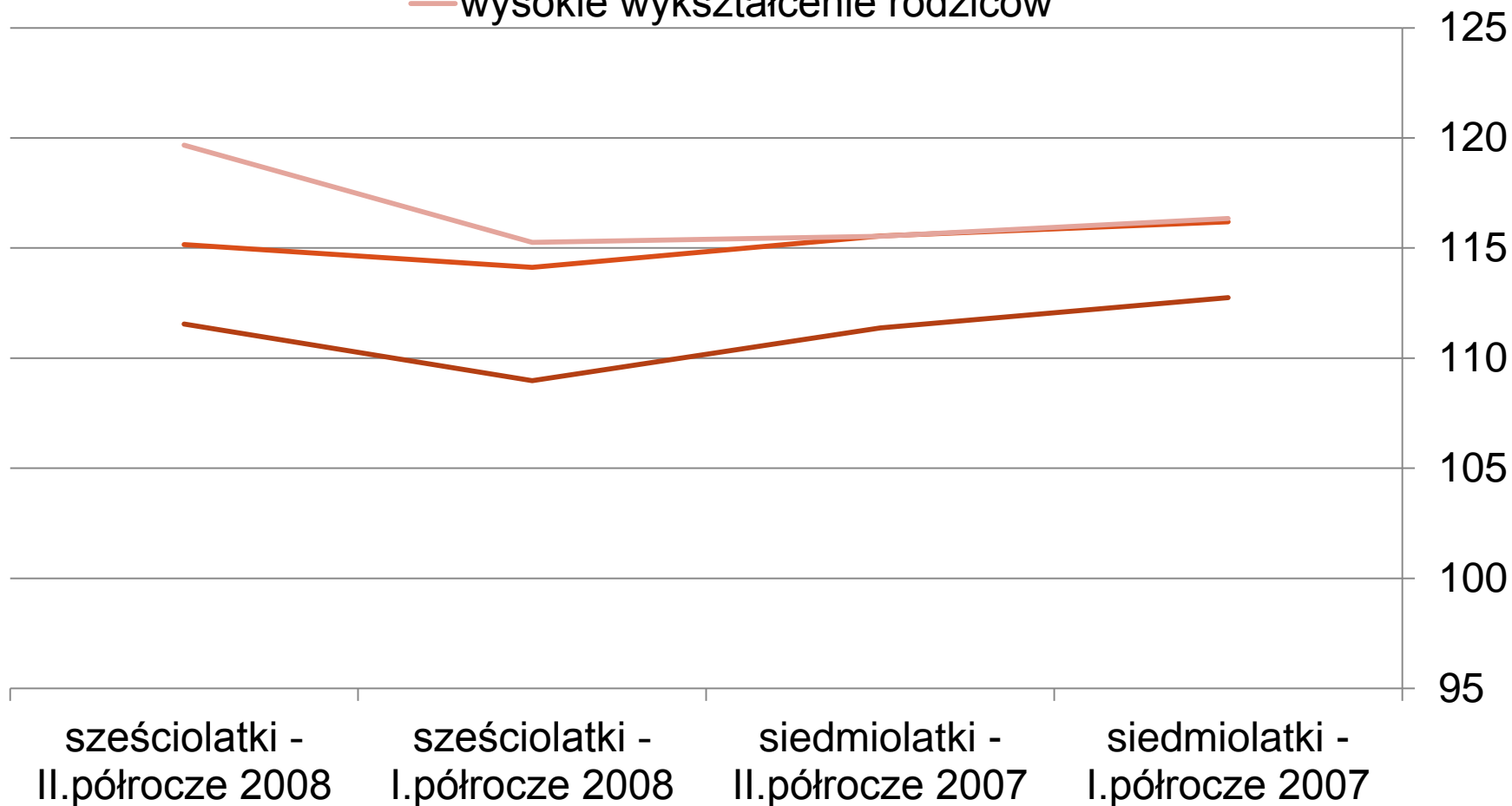
UNIA EUROPEJSKA
EUROPEJSKI
FUNDUSZ SPOŁECZNY





Istotny (nieliniowy?) wpływ statusu społeczno ekonomicznego rodziny (umiejętności czytania)

- niskie wykształcenie rodziców
- przeciętne wykształcenie rodziców
- wysokie wykształcenie rodziców



KAPITAŁ LUDZKI
NARODOWA STRATEGIA SPÓJNOŚCI



EDUKACYJNA
WARTOŚĆ
DODANA



entuzjaści
edukacji

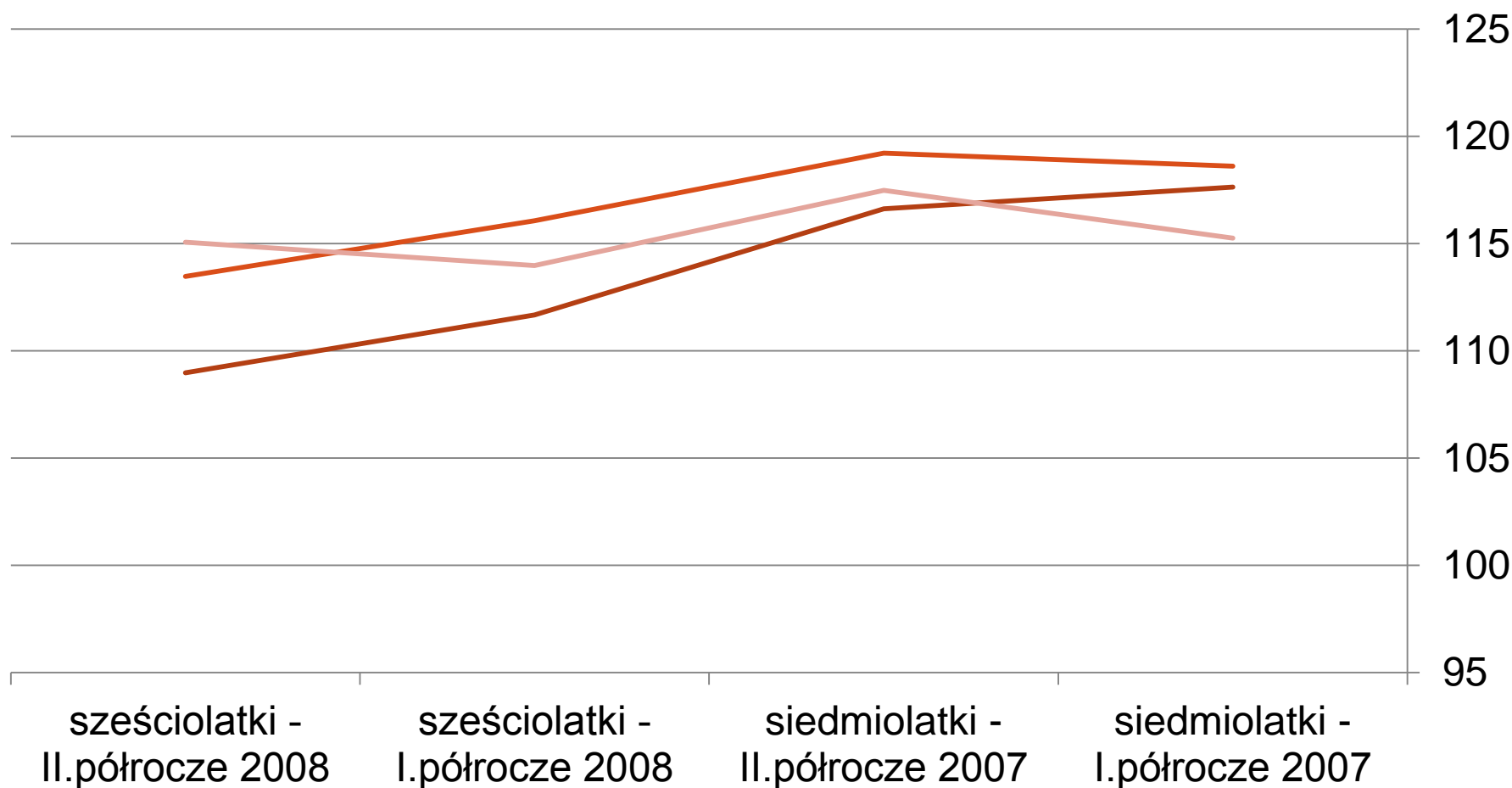
UNIA EUROPEJSKA
EUROPEJSKI
FUNDUSZ SPOŁECZNY





Istotny (nieliniowy?) wpływ statusu społeczno ekonomicznego rodziny (umiejętności pisania)

- niskie wykształcenie rodziców
- przeciętne wykształcenie rodziców
- wysokie wykształcenie rodziców



KAPITAŁ LUDZKI
NARODOWA STRATEGIA SPÓJNOŚCI



EDUKACYJNA
WARTOŚĆ
DODANA



entuzjaści
edukacji

UNIA EUROPEJSKA
EUROPEJSKI
FUNDUSZ SPOŁECZNY





Funkcjonowanie poznawcze i społeczno emocjonalne (cognitive and socio-emotional skills)

Pomiar skalami inteligencji i rozwoju IDS



KAPITAŁ LUDZKI
NARODOWA STRATEGIA SPÓJNOŚCI



EDUKACYJNA
WARTOŚĆ
DODANA



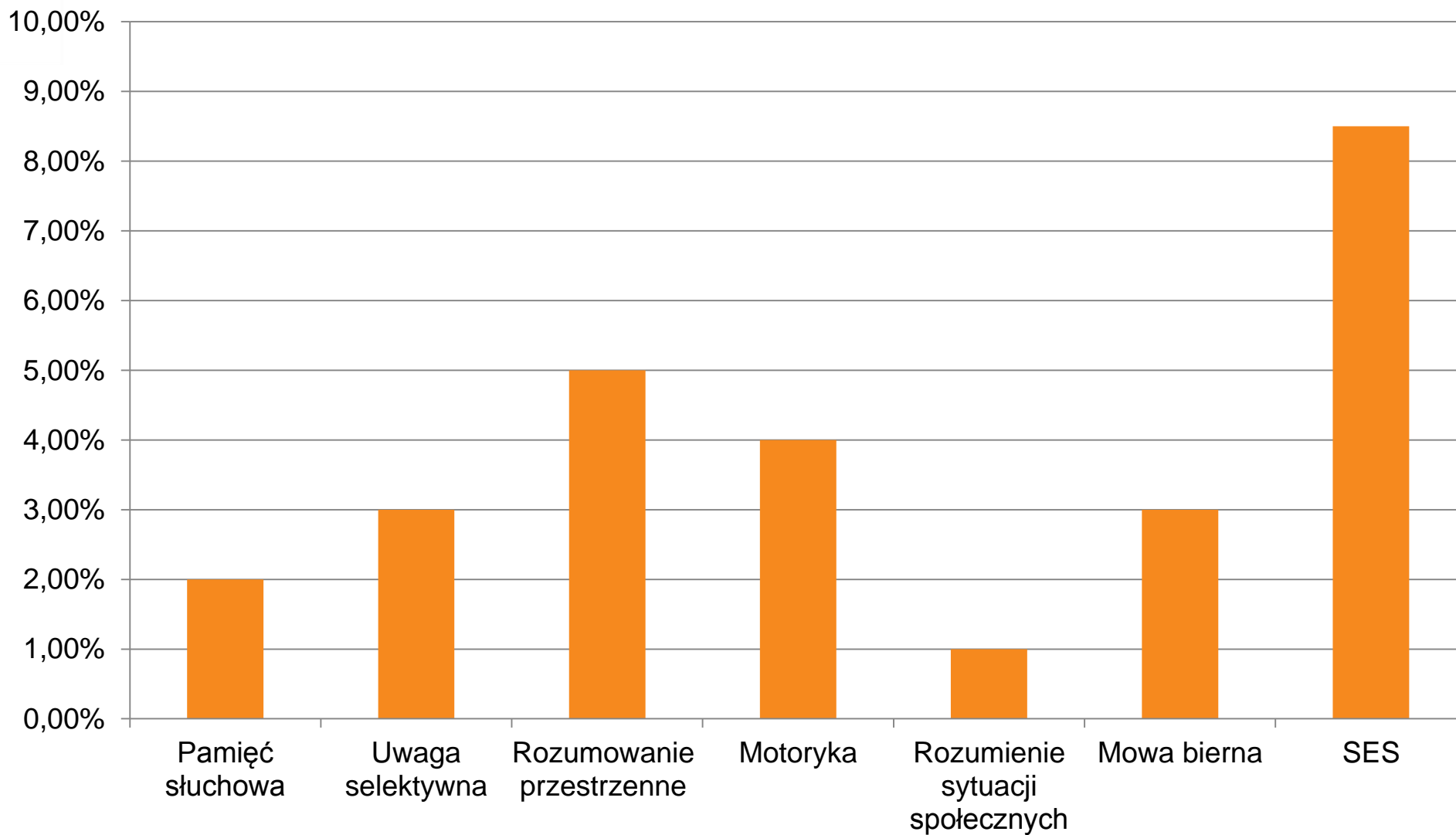
entuzjaści
edukacji

UNIA EUROPEJSKA
EUROPEJSKI
FUNDUSZ SPOŁECZNY





IDS a wiek dziecka



KAPITAŁ LUDZKI
NARODOWA STRATEGIA SPÓJNOŚCI



EDUKACYJNA
WARTOŚĆ
DODANA



*entuzjaści
edukacji*

UNIA EUROPEJSKA
EUROPEJSKI
FUNDUSZ SPOŁECZNY



Prawdziwe lub zdecydowanie prawdziwe

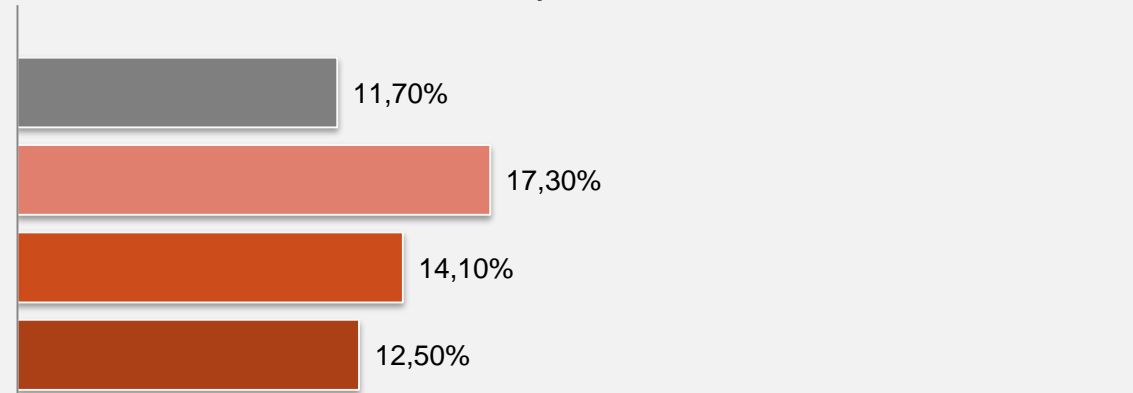
■ sześciolatki - II.półrocze 2008

■ siedmiolatki - II.półrocze 2007

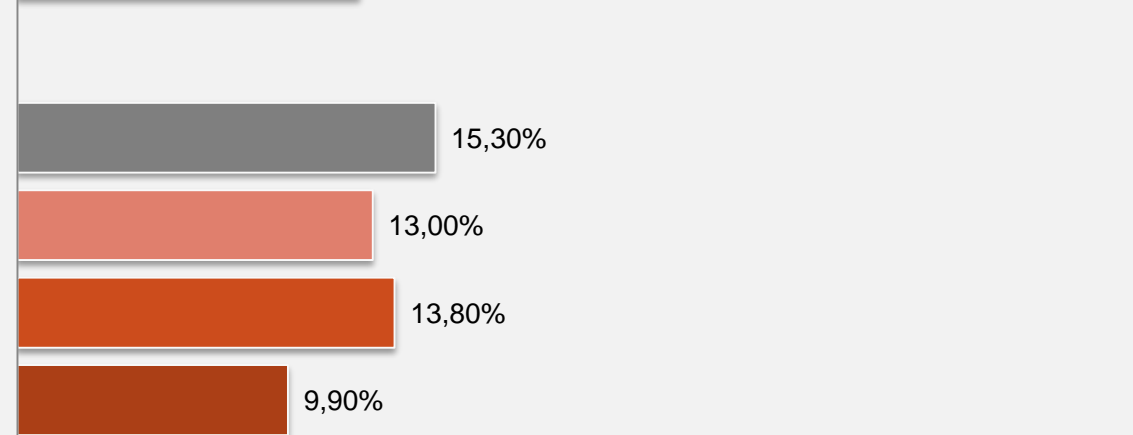
■ sześciolatki - I.półrocze 2008

■ siedmiolatki -I.półrocze 2007

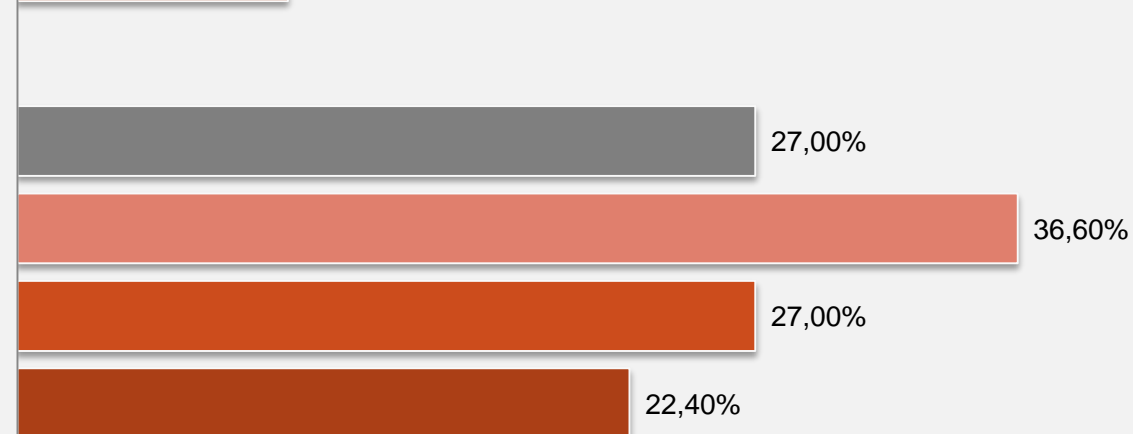
Dziecko ma skłonności do działania bez
uprzedniego myślenia o konsekwencjach



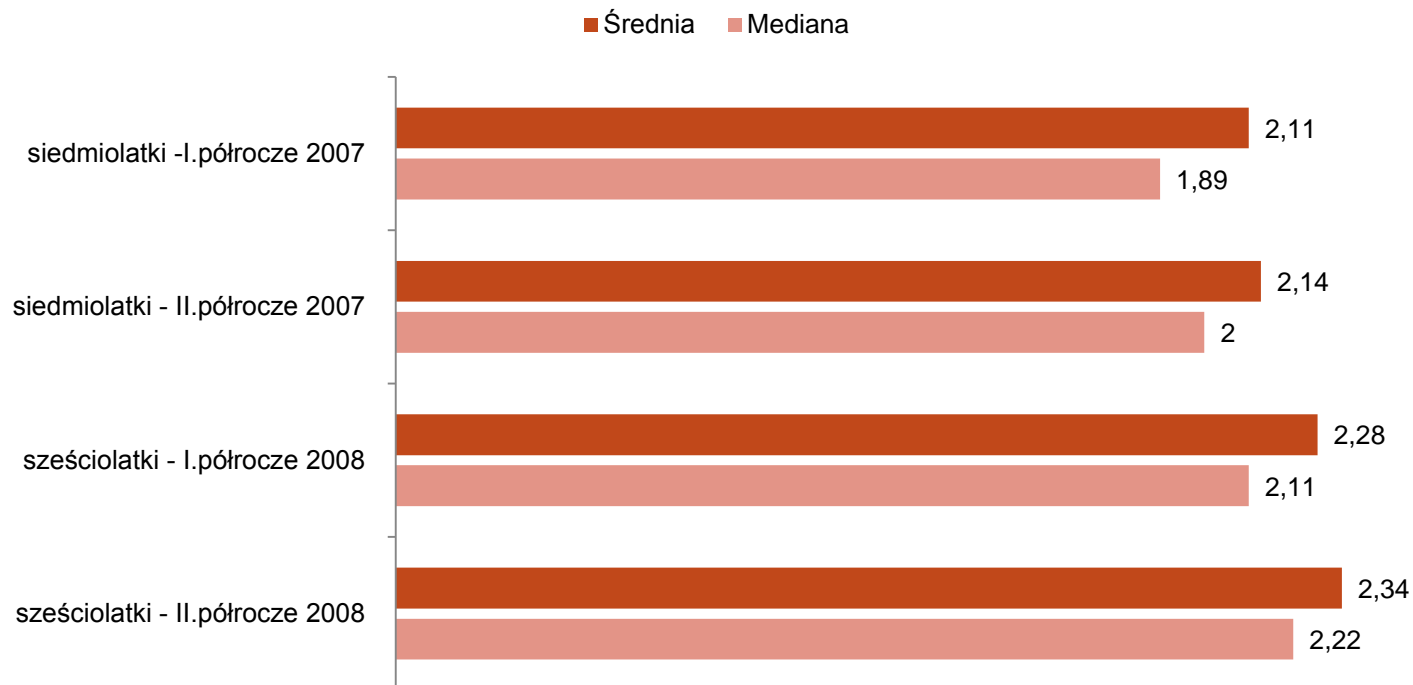
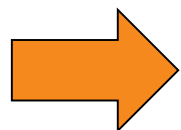
Dziecko ma trudności z zaprzestaniem
wykonywania czynności, pomimo wydania takiego
polecenia



Kiedy ma jakiś zadanie do zrobienia, często
jego(jej) uwagę odwraca coś bardziej
interesującego

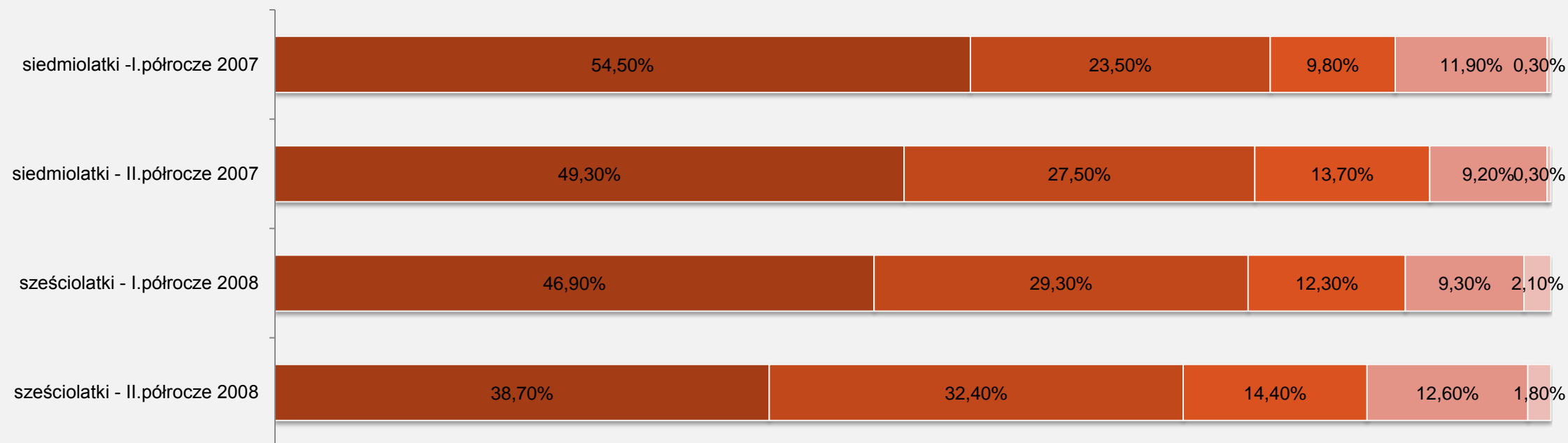


- Przerywa lub przeszkadza innym
- Mówi coś brzydkiego
- Nie panuje nad sobą
- Gdy jest zły, odpowiada niegrzecznie
- Zapomina czegoś potrzebnego do szkoły
- Nie może znaleźć czegoś z powodu bałaganu
- Nie pamięta co było zadane przez nauczyciela
- Jest rozkojarzone



Zapomina czegoś potrzebnego do szkoły

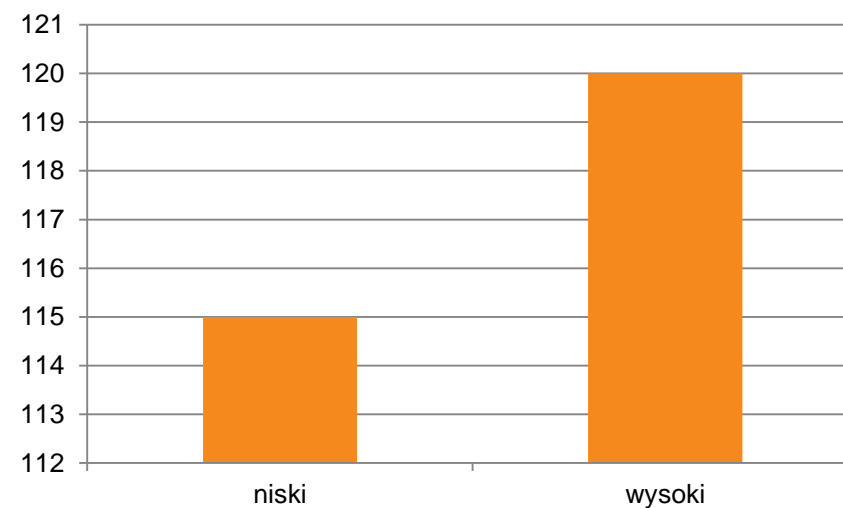
■ Prawie nigdy
■ Mniej więcej raz w miesiącu
■ Około 2-3 razy w miesiącu
■ Mniej więcej raz na tydzień
■ Przynajmniej raz dziennie





Nauczyciele i klasa pierwszoklasistów

- Nauczyciel używa imion dzieci.
- Nauczyciel stosuje wolne tempo w czasie rozmowy dając czas na odpowiedź.
- Nauczyciel reaguje na wypowiedzi dziecka, przez potwierdzenie zrozumienia intencji.
- Nauczyciel zachęca dzieci do zabierania głosu i aktywnego uczestnictwa.
- Nauczyciel komentuje to co dzieje się w danym momencie.
- Nauczyciel zadaje otwarte pytania.
- Nauczyciel umożliwia dzieciom dokonywanie wyboru.



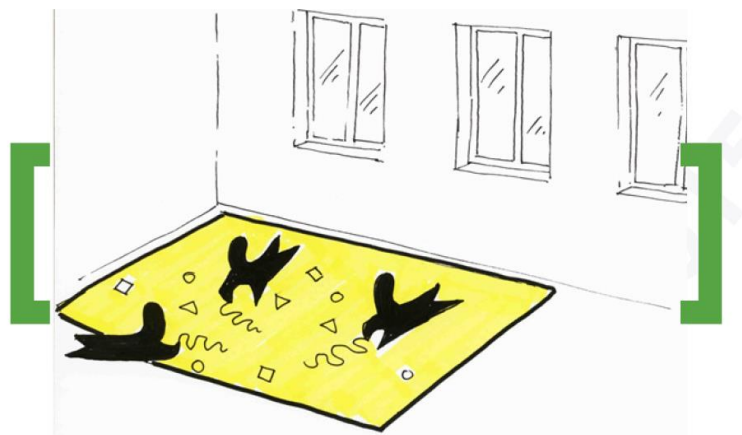


Od badań do zastosowań



SALA – katalog rozwiązań przestrzennych sali lekcyjnej w nauczaniu wczesnoszkolnym

Praca w grupie – poradnik i przegląd badań



bezpieczeństwo fizyczne, # komfort, # potrzeba kontroli, # koncentracja uwagi,
poczucie kompetencji, # czytelność, # złożoność

Dziękujemy za uwagę!

r.kaczan@ibe.edu.pl

p.rycielski@ibe.edu.pl

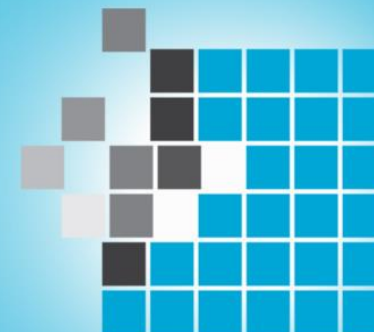


KONFERENCJA BADANIA W EDUKACJI

PODSUMOWUJĄCA PROJEKTY SYSTEMOWE:

**BADANIE JAKOŚCI I EFEKTYWNOŚCI EDUKACJI ORAZ
INSTYTUCJONALIZACJA ZAPLECZA BADAWCZEGO**

**ROZWÓJ METODY EDUKACYJNEJ WARTOŚCI DODANEJ
NA POTRZEBY WZMOCNIENIA EWALUACYJNEJ
FUNKCJI EGZAMINÓW ZEWNĘTRZNYCH**



Warszawa, 19-20 października 2015 r.

Projekty współfinansowane ze środków Unii Europejskiej w ramach Europejskiego Funduszu Społecznego

Instytut Badań Edukacyjnych

ul. Górczewska 8, 01-180 Warszawa

tel.: (22) 241 71 00, e-mail: ibe@ibe.edu.pl

www.ibe.edu.pl



KAPITAŁ LUDZKI
NARODOWA STRATEGIA SPÓJNOŚCI

IBE



EDUKACYJNA
WARTOŚĆ
DODANA

IBE



*entuzjaści
edukacji*

UNIA EUROPEJSKA
EUROPEJSKI
FUNDUSZ SPOŁECZNY

