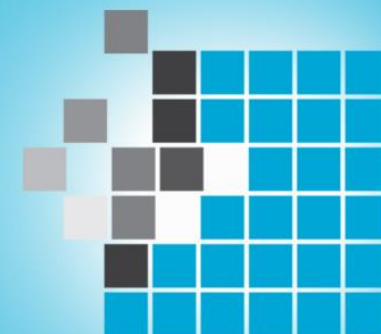


# KONFERENCJA BADANIA W EDUKACJI

Warszawa, 19-20 października 2015 r.



**Agnieszka Chłoń-Domińczak**  
**Zróżnicowanie kompetencji osób dorosłych a  
wykluczenie społeczne**



**KAPITAŁ LUDZKI**  
NARODOWA STRATEGIA SPÓJNOŚCI

IBE



EDUKACYJNA  
WARTOŚĆ  
DODANA

IBE



*entuzjaści  
edukacji*

UNIA EUROPEJSKA  
EUROPEJSKI  
FUNDUSZ SPOŁECZNY





## Główne pytania

- Jak kształtują się kompetencje Polaków w świetle badania PIAAC
- Jak wykluczenie edukacyjne wpływa na wykluczenie społeczne dorosłych i dzieci?



**KAPITAŁ LUDZKI**  
NARODOWA STRATEGIA SPÓJNOŚCI

IBE



EDUKACYJNA  
WARTOŚĆ  
DODANA

IBE



*entuzjaści  
edukacji*

UNIA EUROPEJSKA  
EUROPEJSKI  
FUNDUSZ SPOŁECZNY

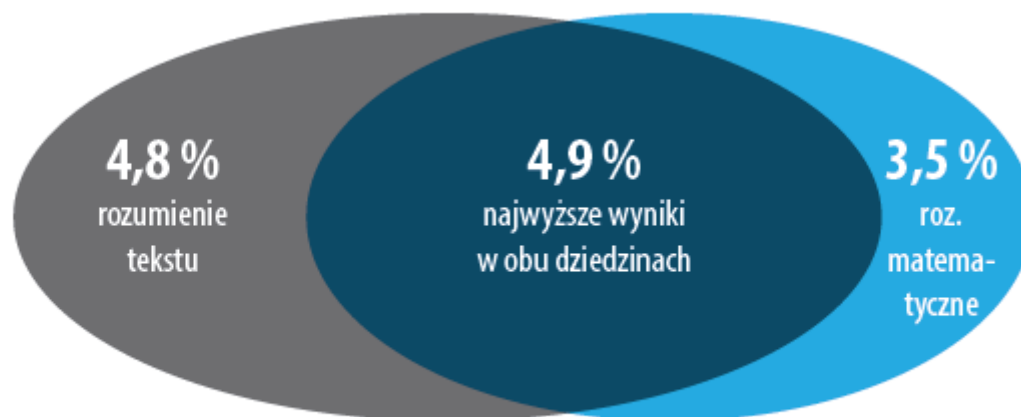




## Grupy ryzyka i grupy szans w Polsce



72,6 % nie znalazło się w grupie ryzyka w żadnej dziedzinie



86,9 % nie znalazło się w grupie szans w żadnej dziedzinie.

Źródło: Rynko (2013)



KAPITAŁ LUDZKI  
NARODOWA STRATEGIA SPÓJNOŚCI

IBE



EDUKACYJNA  
WARTOŚĆ  
DODANA

IBE



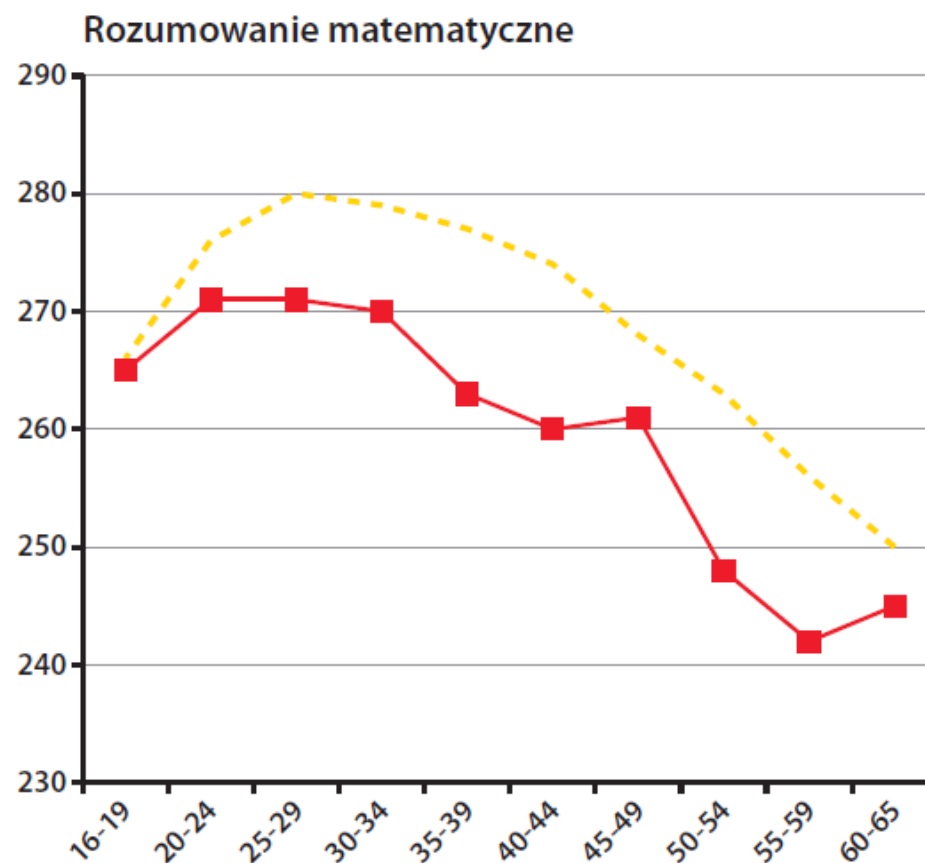
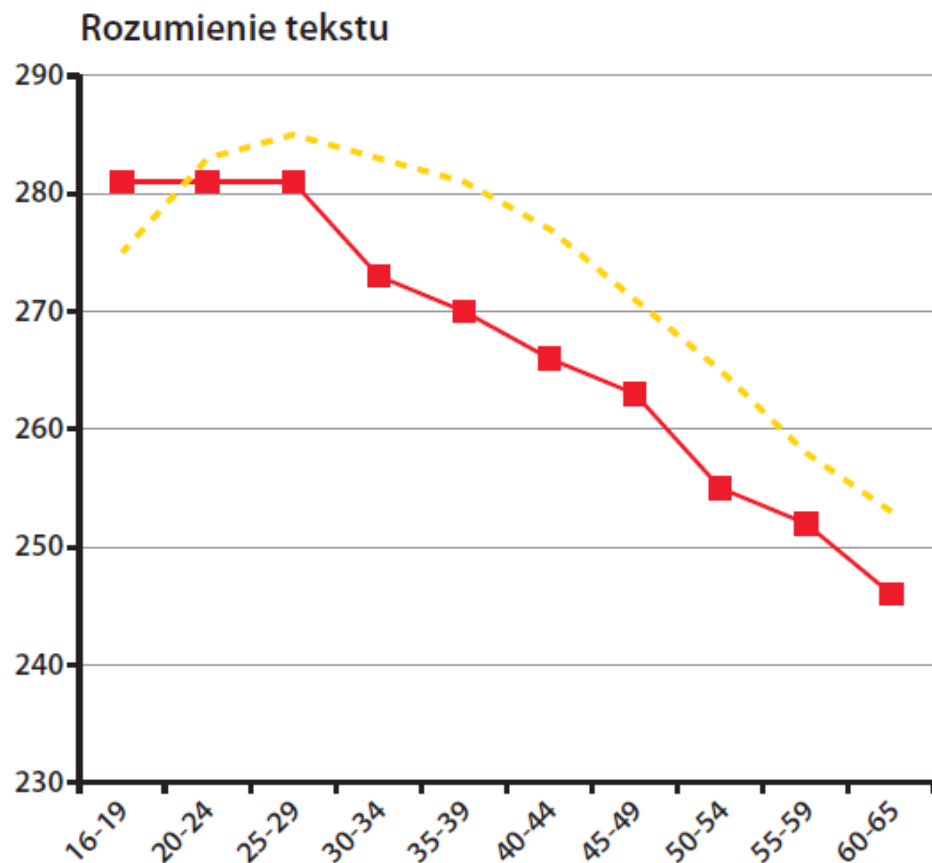
entuzjaści  
edukacji

UNIA EUROPEJSKA  
EUROPEJSKI  
FUNDUSZ SPOŁECZNY





# Umiejętności Polaków według wieku



--- OECD 22

—■— Polska

Źródło: Rynko (2013)



KAPITAŁ LUDZKI  
NARODOWA STRATEGIA SPÓJNOŚCI



EDUKACYJNA  
WARTOŚĆ  
DODANA



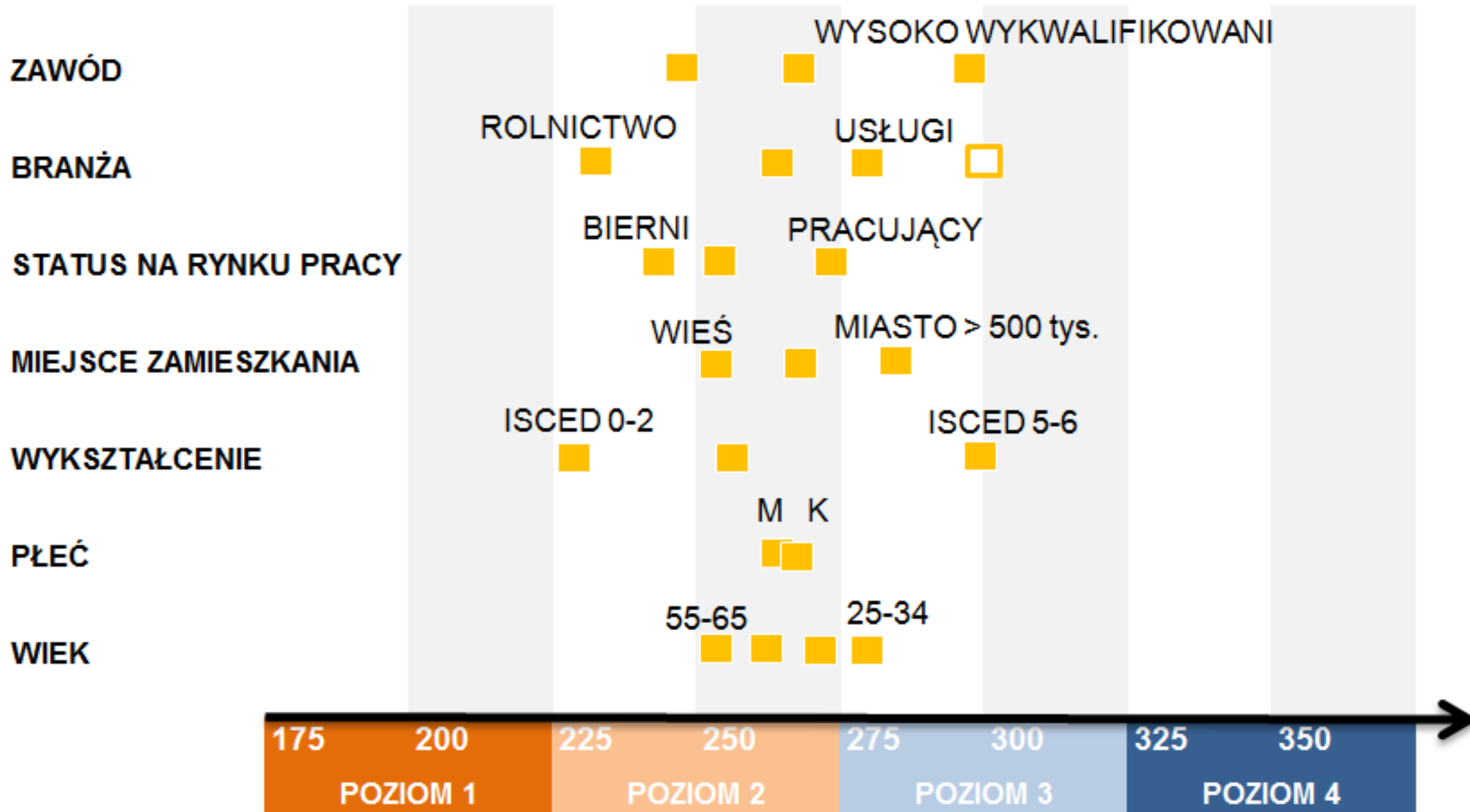
entuzjaści  
edukacji

UNIA EUROPEJSKA  
EUROPEJSKI  
FUNDUSZ SPOŁECZNY





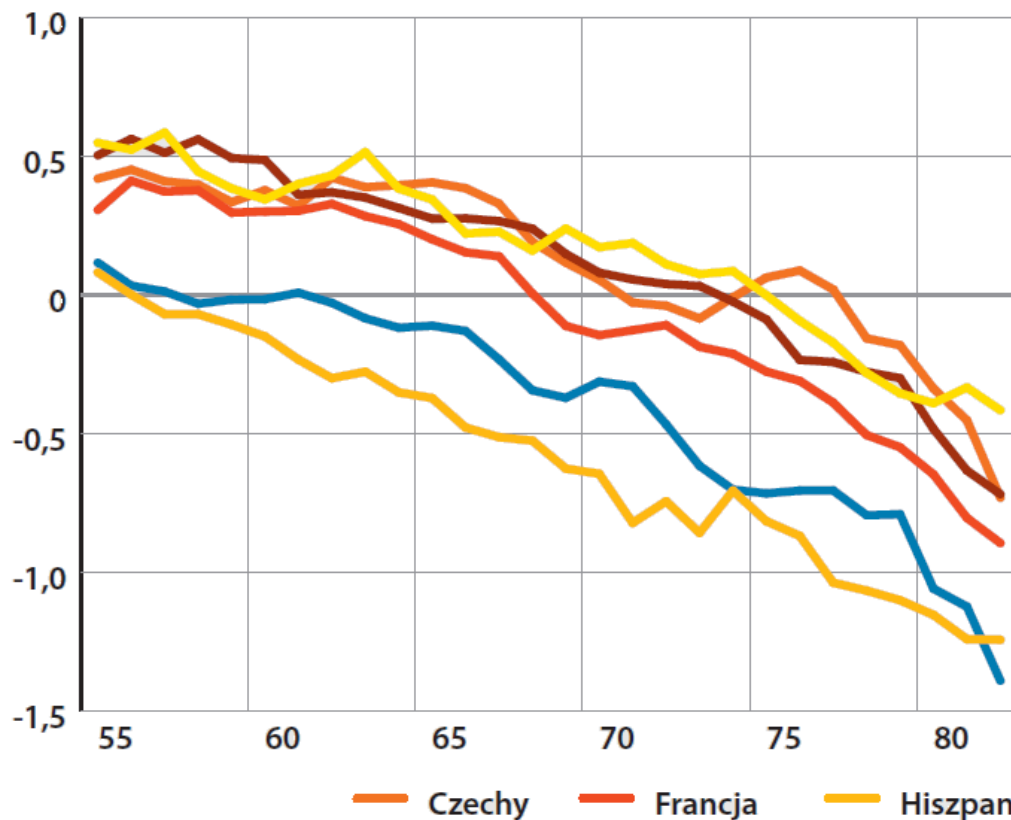
# Rozumienie tekstu a cechy społeczno-demograficzne



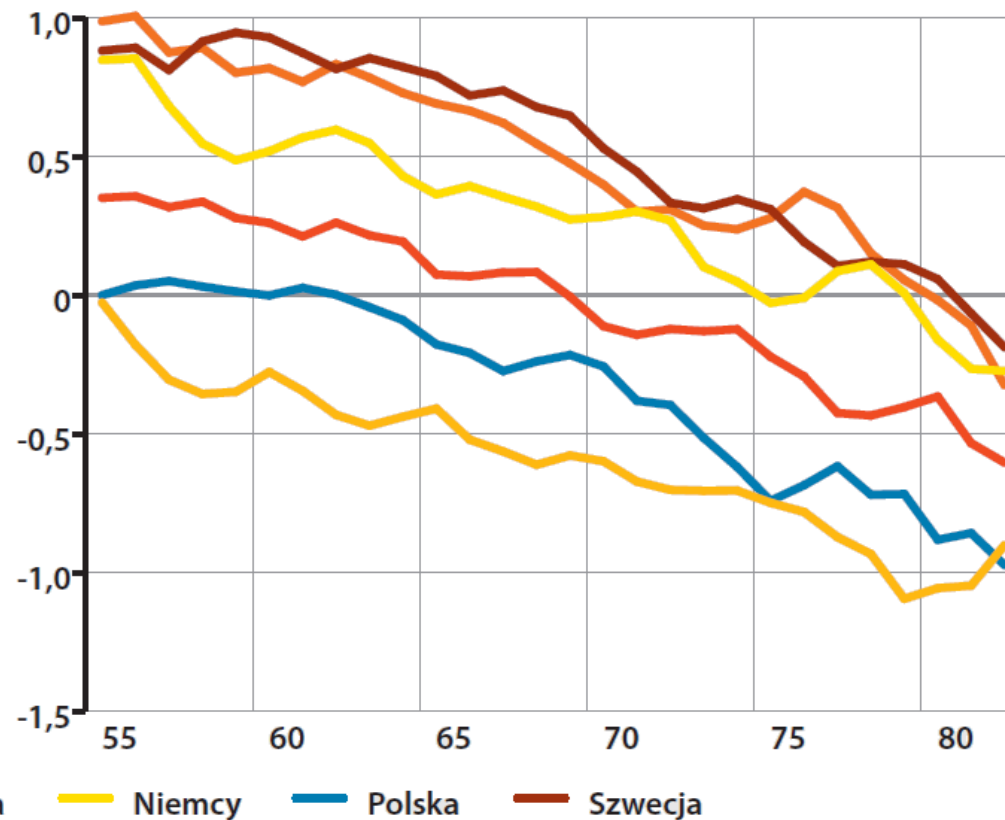


# Badanie osób starszych – SHARE

## Test bezpośredniego odtworzenia słów



## Test płynności słownej



KAPITAŁ LUDZKI  
NARODOWA STRATEGIA SPÓJNOŚCI

IBE



EDUKACYJNA  
WARTOŚĆ  
DODANA

IBE



entuzjaści  
edukacji

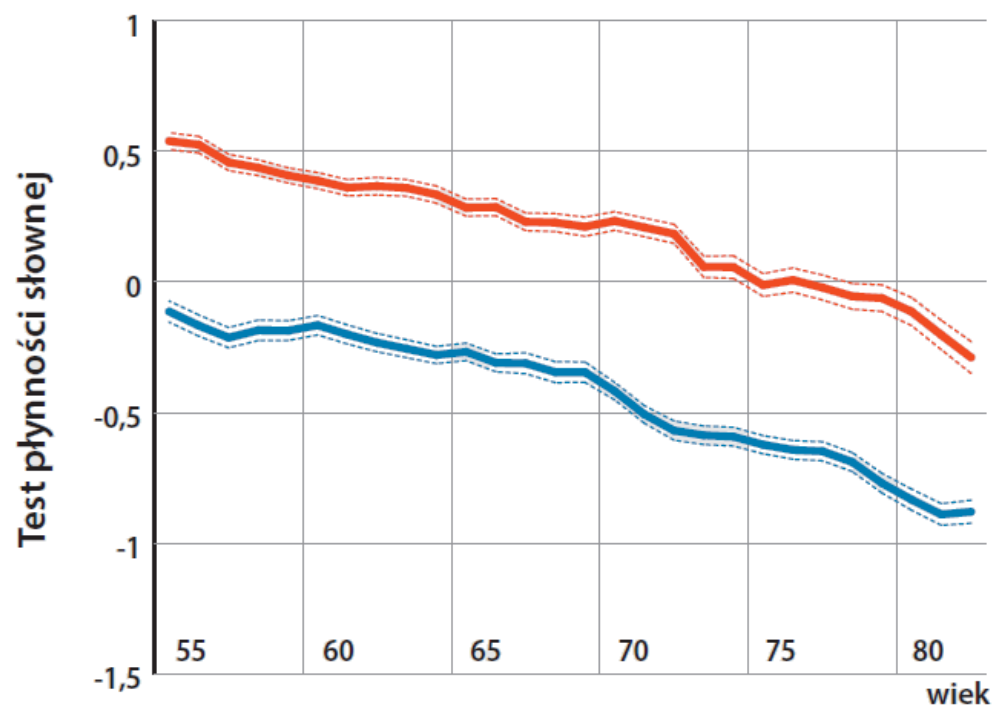
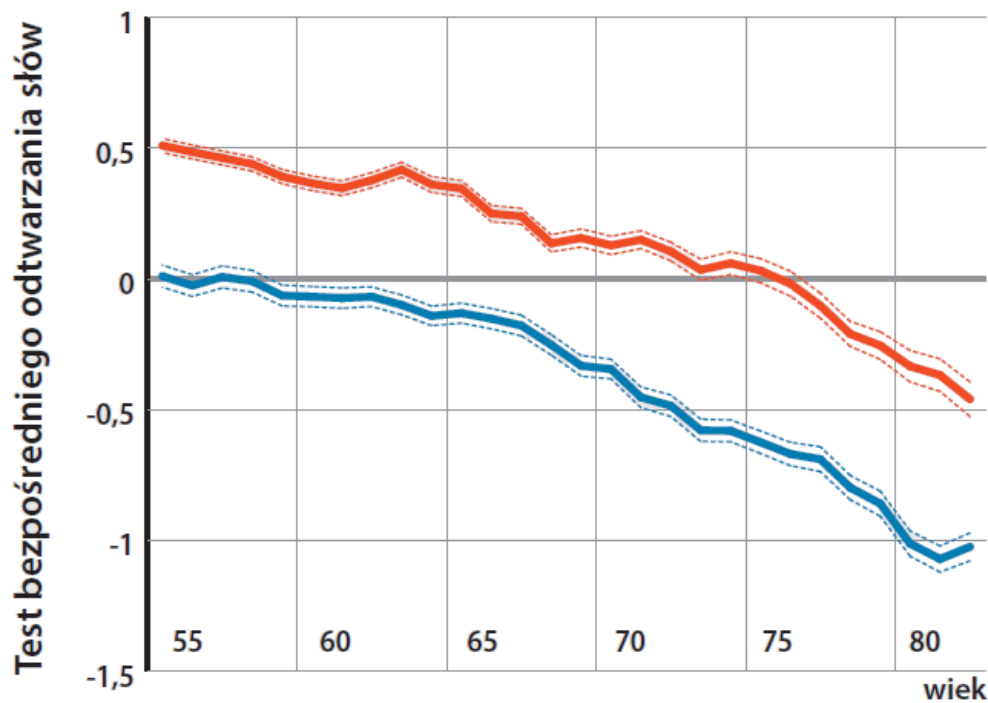
UNIA EUROPEJSKA  
EUROPEJSKI  
FUNDUSZ SPOŁECZNY





# Badanie osób starszych – SHARE

## Wykształcenia a umiejętności kogntywne



— podstawowe

— ponad podstawowe



**KAPITAŁ LUDZKI**  
NARODOWA STRATEGIA SPÓJNOŚCI



EDUKACYJNA  
WARTOŚĆ  
DODANA



*entuzjaści*  
edukacji

UNIA EUROPEJSKA  
EUROPEJSKI  
FUNDUSZ SPOŁECZNY





# WPŁYW WYKLUCZENIA EDUKACYJNEGO DOROSŁYCH NA WYKLUCZENIE SPOŁECZNE DZIECI

## WYKLUCZENIE EDUKACYJNE

- W badaniu wykluczenie edukacyjne jest utożsamiane z niskim poziomem wykształcenia
- Za osoby o niskim poziomie wykształcenia uważane są osoby w wieku 25-65 lat posiadające co najwyżej ukończone gimnazjum (lub 8-letnią szkołę podstawową) oraz w wieku 18-24 lata posiadające co najwyżej ukończone gimnazjum i niekontynuujące nauki
- Dodatkowo wyróżniono grupę osób nie pracujących i nie kontynuujących nauki (NEET)





# Wykluczenie społeczne

- Kategoria wykluczenia społecznego nie jest jednoznaczna i może być definiowana w różny sposób
- W większości definicji wykluczenie społeczne jest określane w kategoriach niemożności uczestniczenia, z różnych przyczyn, w istotnych aspektach życia społecznego, gospodarczego, politycznego i kulturalnego danego społeczeństwa. Nieuczestniczenie to nie jest przy tym wynikiem wyboru jednostki lecz przeszkód jakie ona napotyka.
- Kategoria wykluczenia społecznego ma charakter wielowymiarowy i znacznie wychodzi poza brak środków pieniężnych oraz zasobów materialnych, odnosząc się także do innych ograniczeń, które nie pozwalają jednostce (osobie, rodzinie, gospodarstwu domowemu, grupie społecznej) żyć na poziomie akceptowalnym w danym kraju.
- Poszczególne wymiary wykluczenia społecznego często nakładają się na siebie pogłębiając marginalizację jednostek



KAPITAŁ LUDZKI  
NARODOWA STRATEGIA SPÓJNOŚCI

IBE



EDUKACYJNA  
WARTOŚĆ  
DODANA

IBE



entuzjaści  
edukacji

UNIA EUROPEJSKA  
EUROPEJSKI  
FUNDUSZ SPOŁECZNY





# Pomiar wykluczenia społecznego

- Zdefiniowanie wymiarów wykluczenia społecznego
- Wybór zmiennych będących symptomami wykluczenia w poszczególnych wymiarach
- Miary wykluczenia:
  - Stopa wykluczenia: odsetek gospodarstw, w którym osoby dorosłe lub dzieci podlegają wykluczeniu w co najmniej jednym z badanych wymiarów
  - Głębokość wykluczenia; który uwzględnia poziom deficytu w danym obszarze w porównaniu do gospodarstw domowych gdzie wykluczenie nie występuje



# Wykluczenie społeczne dorosłych

- Wymiary wykluczenia społecznego osób dorosłych obejmowały następujące obszary:
  - ✓ sytuację dochodową
  - ✓ Wyżywienie
  - ✓ odzież i obuwie
  - ✓ ochronę zdrowia
  - ✓ Wypoczynek
  - ✓ uczestnictwo w kulturze
  - ✓ rynek pracy
  - ✓ kompetencje cywilizacyjne
  - ✓ izolację społeczną



# Zasięg i głębokość wykluczenia społecznego dorosłych według grup osób wykluczonych edukacyjnie w 2014 r.

Obszary wykluczenia społecznego i miary wykluczenia społecznego	Wartości miar wykluczenia społecznego · 100 <sup>1</sup>		
	Ogółem <sup>2</sup>	osoby z niskim poziomem wykształcenia	osoby niepracujące i niekontynuujące nauki (NEET)
Sytuacja dochodowa:			
<i>H<sup>w</sup></i>	28,46 (0,49)	<b>52,67 (1,39)</b>	<b>50,46 (1,61)</b>
<i>I<sup>w</sup></i>	63,72 (0,44)	<b>66,76 (0,83)</b>	<b>66,64 (1,12)</b>
Wyżywienie:			
<i>H<sup>w</sup></i>	9,02 (3,18)	16,41 (1,04)	13,42 (1,23)
<i>I<sup>w</sup></i>	56,41 (0,95)	57,00 (1,74)	55,96 (2,43)
Odzież i obuwie:			
<i>H<sup>w</sup></i>	10,46 (0,34)	23,31 (1,12)	17,99 (1,34)
<i>I<sup>w</sup></i>	69,77 (0,83)	70,22 (1,42)	71,19 (2,11)
Ochrona zdrowia:			
<i>H<sup>w</sup></i>	25,33 (0,49)	<b>39,48 (1,29)</b>	<b>35,01 (1,60)</b>
<i>I<sup>w</sup></i>	46,71 (0,60)	<b>52,63 (1,16)</b>	<b>49,98 (1,63)</b>
Wypoczynek:			
<i>H<sup>w</sup></i>	37,88 (0,55)	<b>59,47 (1,33)</b>	<b>52,38 (1,65)</b>
<i>I<sup>w</sup></i>	100(-)	<b>100(-)</b>	<b>100(-)</b>

Źródło: Panek i Zwierzchowski (2015)



# Zasięg i głębokość wykluczenia społecznego dorosłych według grup osób wykluczonych edukacyjnie w 2014 r.

Obszary wykluczenia społecznego i miary wykluczenia społecznego	Wartości miar wykluczenia społecznego · 100 <sup>1</sup>		
	Ogółem <sup>2</sup>	osoby z niskim poziomem wykształcenia	osoby niepracujące i niekontynuujące nauki (NEET)
Uczestnictwo w kulturze:			
<i>H<sup>w</sup></i>	25,71 (0,49)	<b>41,86 (1,32)</b>	<b>35,68 (1,59)</b>
<i>I<sup>w</sup></i>	63,99 (0,62)	<b>71,09 (1,19)</b>	<b>69,09 (1,62)</b>
Rynek pracy:			
<i>H<sup>w</sup></i>	29,62 (0,34)	<b>60,67 (1,11)</b>	<b>100 (-)</b>
<i>I<sup>w</sup></i>	88,64 (0,34)	<b>90,87 (0,65)</b>	<b>75,89 (0,93)</b>
Kompetencje cywilizacyjne:			
<i>H<sup>w</sup></i>			
<i>I<sup>w</sup></i>	68,73 (0,39)	<b>94,50 (0,61)</b>	<b>71,64 (1,36)</b>
	68,33 (0,73)	<b>86,75 (1,58)</b>	<b>78,43 (2,69)</b>
Izolacja społeczna:			
<i>H<sup>w</sup></i>	15,05 (0,41)	29,11 (1,23)	23,27 (1,43)
<i>I<sup>w</sup></i>	100(-)	100(-)	100(-)
Wykluczenie społeczne ogółem:			
<i>H<sup>w</sup></i>	83,99 (0,31)	99,19 (0,19)	100 (-)
<i>I<sup>w</sup></i>	33,00 (0,26)	46,73 (0,66)	44,30 (0,84)

Źródło: Panek i Zwierzchowski (2015)



# Założenia pomiaru wykluczenia społecznego dzieci

- We wszystkich obszarach wykluczenia społecznego dzieci jednostką obserwacji jest gospodarstwo domowe z dziećmi w wieku 4-14 lat
- Jeżeli w ramach wyróżnionego obszaru wykluczenia społecznego dzieci w gospodarstwie domowym z dziećmi w wieku 4-14 lat występuje dany symptom wykluczenia dzieci to gospodarstwo domowe (i wszystkie dzieci w gospodarstwie) podlega wykluczeniu ze względu na ten symptom
- Gospodarstwa domowe z dziećmi zostały podzielone na trzy grupy ze względu na liczbę osób wykluczonych edukacyjnie w gospodarstwie: z przynajmniej jedną osobą wykluczoną edukacyjnie, z przynajmniej jedną osobą wykluczoną edukacyjnie i z przynajmniej jedną osobą nie wykluczoną edukacyjnie oraz ze wszystkimi osobami wykluczonymi edukacyjnie



# Zakres analizy

- W ramach analizy wykluczenia społecznego dzieci wyróżnionych zostało siedem jego wymiarów:
  - ✓ sytuacja dochodowa
  - ✓ wyżywienie
  - ✓ odzież i obuwie
  - ✓ ochrona zdrowia
  - ✓ materialne warunki kształcenia
  - ✓ materialne warunki rozwoju
  - ✓ wypoczynek



# Zasięg i głębokość wykluczenia społecznego gospodarstw domowych z dziećmi według grup gospodarstw domowych wykluczonych z osobami wykluczonymi edukacyjnie w 2014 r.

Obszary wykluczenia społecznego dzieci i miary wykluczenia społecznego	Wartości miar wykluczenia społecznego · 100 <sup>1</sup>						
	Ogółem	gospodarstwa domowe					
		bez osób z niskim poziomem wykształcenia	z przynajmniej 1 osobą z niskim poziomem wykształcenia	ze wszystkimi osobami z niskim poziomem wykształcenia	bez osób NEET	z przynajmniej 1 osobą NEET i 1 osobą nie NEET	ze wszystkimi osobami NEET
Sytuacja dochodowa:	37,85	30,32	<b>65,91</b>	<b>75,85</b>	16,29	41,78	<b>56,05</b>
<i>H<sup>w</sup></i>	(1,02)	(1,04)	<b>(2,53)</b>	<b>(3,67)</b>	(1,90)	(3,73)	<b>(6,28)</b>
<i>I<sup>w</sup></i>	63,48	61,16	<b>67,83</b>	<b>65,88</b>	61,91	64,81	<b>67,78</b>
	(0,79)	(0,84)	<b>(1,77)</b>	<b>(2,68)</b>	(3,33)	(3,57)	<b>(3,08)</b>
Wyżywienie:							
<i>H<sup>w</sup></i>	6,85 (0,55)	6,28 (0,53)	8,70 (1,90)	12,39	8,41 (1,93)	6,84 (1,83)	8,95 (2,95)
<i>I<sup>w</sup></i>	59,54	61,86	52,11	(3,77)	54,93	53,69	65,10
	(2,31)	(2,61)	(6,07)	53,48	(6,51)	(6,80)	(6,87)
				(6,43)			
Odzież i obuwie:	9,92 (0,70)	7,99 (0,63)	14,84	<b>31,35</b>	8,94 (1,75)	7,56 (1,73)	19,75
<i>H<sup>w</sup></i>	62,31	61,46	(2,41)	<b>(5,91)</b>	55,08	59,75	(5,03)
<i>I<sup>w</sup></i>	(2,10)	(2,30)	65,91	<b>60,65</b>	(5,30)	(6,23)	60,54
			(4,66)	<b>(7,61)</b>			(9,35)
Ochrona zdrowia:	16,98 (0,85)	14,37 (0,82)	26,69 (2,91)	<b>30,39 (5,18)</b>	11,42 (2,03)	14,79 (3,18)	16,34 (3,96)
<i>H<sup>w</sup></i>	47,62 (1,53)	46,30 (1,56)	49,63 (3,92)	<b>51,00 (5,66)</b>	40,22 (3,37)	57,09 (9,06)	39,48 (3,86)
<i>I<sup>w</sup></i>							



KAPITAŁ LUDZKI  
NARODOWA STRATEGIA SPÓJNOŚCI



EDUKACYJNA  
WARTOŚĆ  
DODANA



entuzjaści  
edukacji

UNIA EUROPEJSKA  
EUROPEJSKI  
FUNDUSZ SPOŁECZNY



Źródło: Panek i Zwierzchowski (2015)





# Zasięg i głębokość wykluczenia społecznego gospodarstw domowych z dziećmi według grup gospodarstw domowych wykluczonych z osobami wykluczonymi edukacyjnie w 2014 r.

Obszary wykluczenia społecznego dzieci i miary wykluczenia społecznego	Wartości miar wykluczenia społecznego · 100 <sup>1</sup>						
	Ogółem	gospodarstwa domowe					
		bez osób z niskim poziomem wykształcenia	z przynajmniej 1 osobą z niskim poziomem wykształcenia	ze wszystkimi osobami z niskim poziomem wykształcenia	bez osób NEET	z przynajmniej 1 osobą NEET i 1 osobą nie NEET	ze wszystkimi osobami NEET
Materialne warunki kształcenia:	22,71 (0,96)	18,20 (0,90)	<b>39,23(3,15)</b>	<b>49,19 (5,58)</b>	14,35 (2,02)	17,52 (3,32)	<b>30,00 (6,48)</b>
<i>H<sup>w</sup></i>	60,23 (0,98)	58,42 (1,14)	<b>62,78 (2,01)</b>	<b>65,12 (3,01)</b>	63,08 (3,17)	62,98 (1,84)	<b>59,19 (3,93)</b>
<i>I<sup>w</sup></i>							
Materialne warunki rozwoju:							
<i>H<sup>w</sup></i>	26,03 (1,05)	20,44 (1,02)	<b>46,50 (3,13)</b>	<b>60,80 (4,97)</b>	14,92 (2,44)	16,30 (3,37)	<b>34,50 (6,81)</b>
<i>I<sup>w</sup></i>	46,72 (1,27)	45,34 (1,54)	<b>49,72 (2,53)</b>	<b>45,69 (3,37)</b>	39,14 (3,75)	45,42 (3,56)	<b>46,05 (5,85)</b>
Wypoczynek:							
<i>H<sup>w</sup></i>	33,12 (1,06)	27,32 (1,06)	<b>55,80 (2,97)</b>	<b>62,23 (5,15)</b>	22,53 (2,53)	24,69 (3,27)	<b>42,20 (6,30)</b>
<i>I<sup>w</sup></i>	100 (-)	100 (-)	<b>100 (-)</b>	<b>100 (-)</b>	100 (-)	100 (-)	<b>100 (-)</b>
Wykluczenie społeczne ogółem:	57,07 (0,96)	50,35 (1,06)	<b>82,75 (1,78)</b>	<b>89,34 (2,35)</b>	39,06 (2,53)	56,47 (3,53)	<b>72,13 (4,87)</b>
<i>H<sup>w</sup></i>	38,41 (0,72)	35,45 (0,73)	<b>44,48 (1,76)</b>	<b>51,52 (2,87)</b>	35,43 (2,14)	32,76 (2,75)	<b>41,16 (2,47)</b>
<i>I<sup>w</sup></i>							



## Wnioski

- Zasięg i głębokość wykluczenia społecznego dzieci rośnie zarówno wraz ze wzrostem liczby osób w ich gospodarstwach domowych wykluczonych edukacyjnie, jak i nie pracujących i nie kontynuujących nauki (NEET)
- Znacznie większy wpływ na wykluczenie społeczne dzieci ma niski poziom wykształcenia osób w ich gospodarstwach domowych niż występowanie w nich osób nie pracujących i nie kontynuujących nauki



**KAPITAŁ LUDZKI**  
NARODOWA STRATEGIA SPÓJNOŚCI

IBE



EDUKACYJNA  
WARTOŚĆ  
DODANA

IBE



*entuzjaści*  
*edukacji*

UNIA EUROPEJSKA  
EUROPEJSKI  
FUNDUSZ SPOŁECZNY





# Analiza zmian w czasie wykluczenia edukacyjnego

- Analiza mobilności osób ze względu na przynależność do wyróżnionych w badaniu typów wykluczenia edukacyjnego dorosłych dotyczy tylko osób uczestniczących w obu fazach badania tj. zarówno w 2013 r. jak i w 2014 r.
- Typy wykluczenia edukacyjnego dorosłych
  - Osoby z niskim poziomem wykształcenia
  - Osoby niepracujące i niekontynuujące nauki (NEET)
- Metoda analizy:
  - Macierze przepływów osób pomiędzy statusami przynależności do wyróżnionych w badaniu kategorii wykluczonych edukacyjnie (należenia lub nienależenia do danej kategorii wykluczonych edukacyjnie) w dwóch porównywanych latach



# Przeptywy osób pomiędzy statusami przynależności do kategorii osób o niskim poziomie wykształcenia w latach 2013-2014

Wyszczególnienie	Osoby nie mające niskiego poziomu wykształcenia w 2014 r. (w %)	Osoby o niskim poziomie wykształcenia w 2014 r. (w %)	Ogółem
Osoby nie mające niskiego poziomu wykształcenia w 2013 r. (w %)	87,238	0,002	87,238
Osoby o niskim poziomie wykształcenia w 2013 r. (w %)	2,794	9,966	12,760
Ogółem	90,032	9,968	100,000



## Przepływy osób pomiędzy statusami przynależności do kategorii osób niepracujących i niekontynuujących nauki (NEET) w latach 2013-2014.

Wyszczególnienie	Osoby nienależące do grupy NEET w 2014 r. (w %)	Osoby należące do grupy NEET w 2014 r. (w %)	Ogółem
Osoby nienależące do grupy NEET w 2013 r. (w %)	66,96	7,10	74,06
Osoby należące do grupy NEET w 2013 r. (w %)	14,33	11,62	25,94
Ogółem	81,29	18,71	100,00



# Wnioski

- Duża „grupa ryzyka” osób o niskich kompetencjach, częściej to osoby:
  - ✓ z niskim wykształceniem
  - ✓ bezrobotne lub bierne zawodowo
  - ✓ pracujące w rolnictwie lub w przemyśle
  - ✓ wykonujące prace proste
  - ✓ w starszych grupach wieku
- Wykluczenie edukacyjne (niskie wykształcenie, NEET) zwiększa ryzyko wykluczenia społecznego dorosłych w różnych wymiarach
- Dzieci w gospodarstwach domowych gdzie są osoby wykluczone edukacyjnie częściej są wykluczone społecznie, dotyczy to szczególnie materialnych warunków kształcenia i rozwoju
- Mobilność osób z grupy niskiego wykształcenia jest bardzo niska, wyższą mobilnością cechuje się grupa osób niepracujących i nieuczących się



## Bibliografia

Rószkiewicz, M. i Saczuk, K. (red.). (2015). *Uwarunkowania decyzji edukacyjnych. Wyniki drugiej rundy badania panelowego gospodarstw domowych. Raport tematyczny z badania.* Warszawa: Instytut Badań Edukacyjnych – Uwarunkowania kształtowania kapitału ludzkiego oraz wykluczenia edukacyjnego i społecznego

Rynko, M. (red.). (2013). *Umiejętności Polaków – wyniki Międzynarodowego Badania Kompetencji Osób Dorosłych (PIAAC).* Warszawa: Instytut Badań Edukacyjnych



KAPITAŁ LUDZKI  
NARODOWA STRATEGIA SPÓJNOŚCI

IBE



EDUKACYJNA  
WARTOŚĆ  
DODANA

IBE



entuzjaści  
edukacji

UNIA EUROPEJSKA  
EUROPEJSKI  
FUNDUSZ SPOŁECZNY

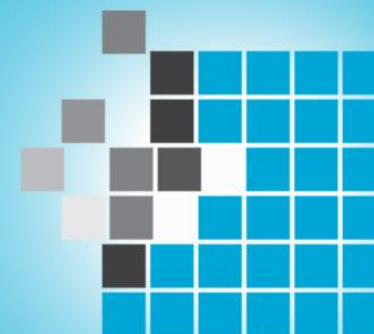


# KONFERENCJA BADANIA W EDUKACJI

PODSUMOWUJĄCA PROJEKTY SYSTEMOWE:

**BADANIE JAKOŚCI I EFEKTYWNOŚCI EDUKACJI ORAZ  
INSTYTUCJONALIZACJA ZAPLECZA BADAWCZEGO**

**ROZWÓJ METODY EDUKACYJNEJ WARTOŚCI DODANEJ  
NA POTRZEBY WZMOCNIENIA EWALUACYJNEJ  
FUNKCJI EGZAMINÓW ZEWNĘTRZNYCH**



Warszawa, 19-20 października 2015 r.

*Projekty współfinansowane ze środków Unii Europejskiej w ramach Europejskiego Funduszu Społecznego*

**Instytut Badań Edukacyjnych**

ul. Górczewska 8, 01-180 Warszawa

tel.: (22) 241 71 00, e-mail: [ibe@ibe.edu.pl](mailto:ibe@ibe.edu.pl)

[www.ibe.edu.pl](http://www.ibe.edu.pl)



**KAPITAŁ LUDZKI**  
NARODOWA STRATEGIA SPÓJNOŚCI

**IBE**



EDUKACYJNA  
WARTOŚĆ  
DODANA

**IBE**



*entuzjaści  
edukacji*

UNIA EUROPEJSKA  
EUROPEJSKI  
FUNDUSZ SPOŁECZNY

