

Wykorzystanie ICT w pracy z uczniami

Dyrektor Sportowej Szkoły Podstawowej z Oddziałami
Integracyjnymi im. KEN w Radlinie

Beata Klima

Radlin, 26.11.2013



To jest Aleks

Aleks uwielbia
grać w piłkę
i Playstation.
Nauka? Nie lubi ;)



Ojciec Aleksa

Pracuje na kopalni.
To prosty lecz
dobry człowiek.



To jego świat...



To jest Hania

Jej pasją jest zbieranie pluszowych misiów.
Lubi wspólne wyjścia z rodzicami na basen.



Ojciec Hani

Jest managerem.
Lubi aktywnie spędzać
czas i rodzinne
wycieczki.



Pracuje w dużej korporacji

The image shows a bright, modern office space with a large glass wall. The view outside the window shows a city skyline with several tall buildings and some greenery. The text 'Pracuje w dużej korporacji' is written in white, bold, sans-serif font across the upper part of the image. The office interior has a dark floor with two wooden benches and a large glass pillar on the left.

Aleks i Hania

Różne pochodzenie

Różne wartości

Inny styl życia

Różne (duże) ograniczenia

Dwa różne światy - jedna szkoła...



Znaleźliśmy rzeczy, które
ich łączą...



Główne kierunki działalności szkoły

INTEGRACJA



SPORT



Pływanie



Szermierka

Siatkówka dziewcząt
i chłopców

SPORT



Technologia Informacyjno- Komunikacyjna

Nawet geniusze
musieli uznać
potencjał
komputerów...

Kasparow kontra Komputer



Lecz z komputerem nie
napijesz się kawy...



Nie wybierzesz się
na spacer...



Dla nas liczy
się człowiek...



Dlatego komputery dla są tylko narzędziem.

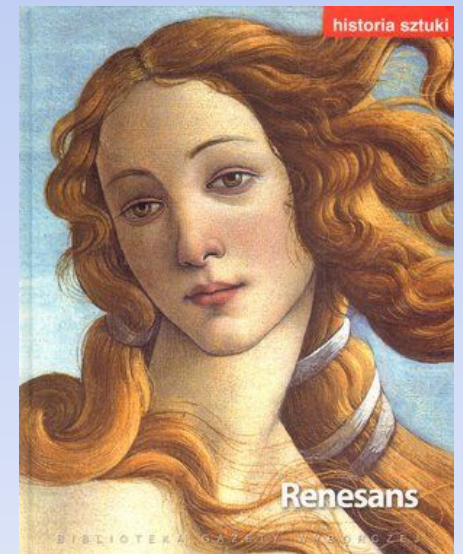
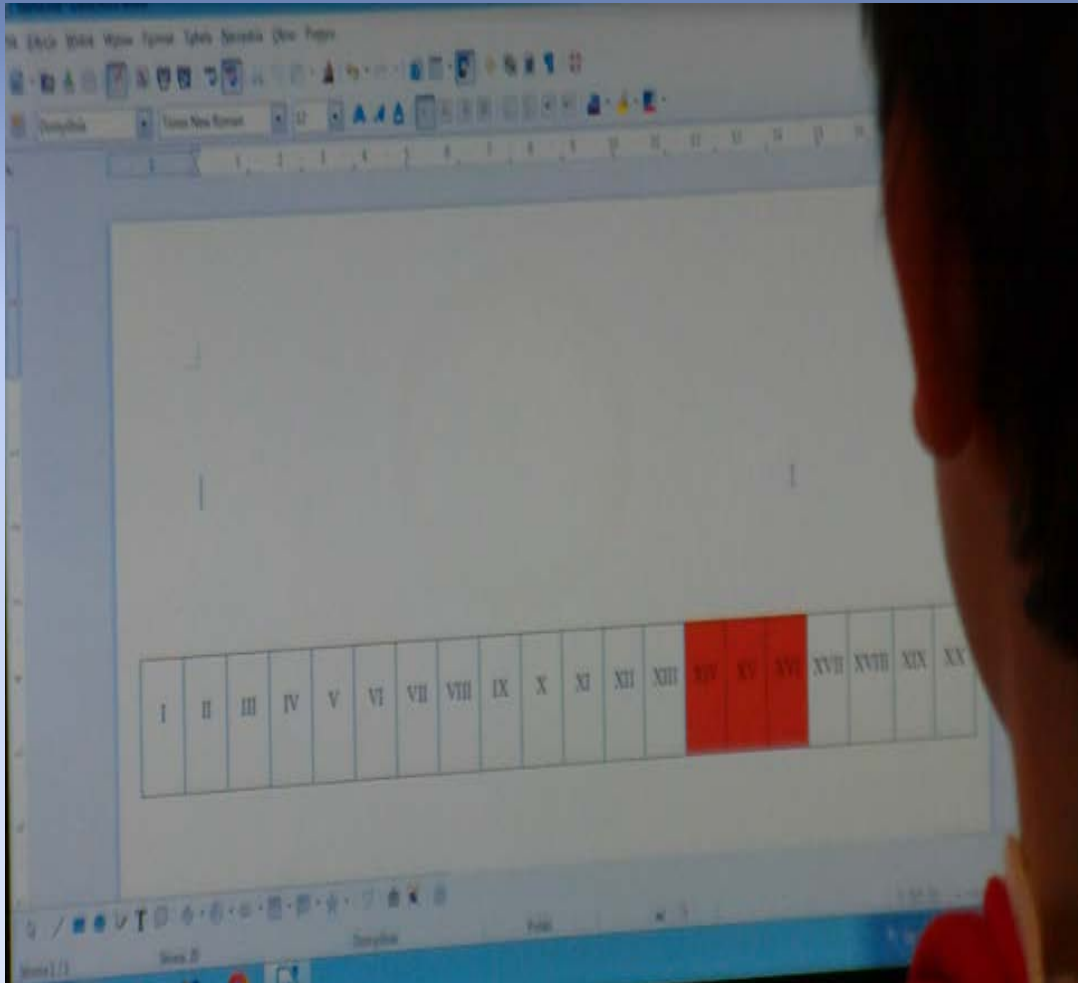
Jak je wykorzystujemy?

Zobaczcie Państwo sami.

LEKCJA HISTORII



RENESANS



Przypominacie sobie
„klimaty” z dzieciństwa?





Siła obrazu pobudza...



Wyobraźnię





Muzeum Etnograficzne im. Seweryna Udzieli w Krakowie

Budynek Główny – Ratusz, pl. Wolnica 1
Dom Esterki, ul. Krakowska 46

Wycinek prostokątny

Godziny zwiedzania

wtorek, środa, piątek, sobota: 11.00-19.00

czwartek: 11.00-21.00

niedziela: 11.00-15.00

poniedziałek: nieczynne

www.etnomuzeum.eu

Muzeum powstałe w 1911 r. z inicjatywy Seweryna Udzieli – nauczyciela, etnografa-amatora i kolekcjonera – mieści się w budynku dawnego ratusza miasta Kazimierza, wzniesionego w XV w. w stylu gotyckim, a w następnych wiekach rozbudowanego w stylu renesansowym. W ratuszu prezentowana jest wystawa polskiej kultury ludowej, a w drugim budynku (tzw. Domu Esterki) – w pięknie sklepionych XVI-wiecznych piwnicach – urządzane są wystawy czasowe. Zbiory, których załącznikiem była kolekcja Seweryna Udzieli, liczą obecnie ponad 80 tys. eksponatów. Znaczna ich część pochodzi z końca XIX i początku XX w. Dominują wśród nich kolekcje polskie, ale znaczące są również zbiory z krajów europejskich, głównie słowiańskich, a także pozaeuropejskie, z których wiele ofiarowanych zostało przez polskich podróżników i badaczy.

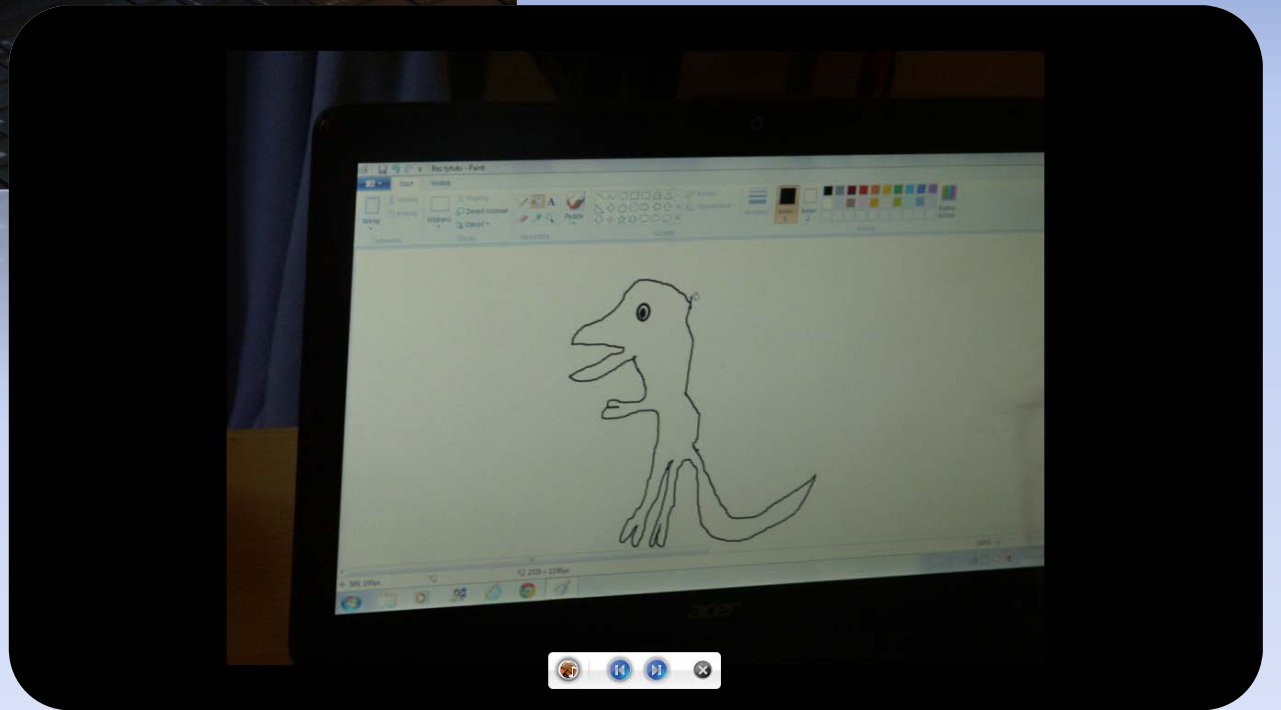
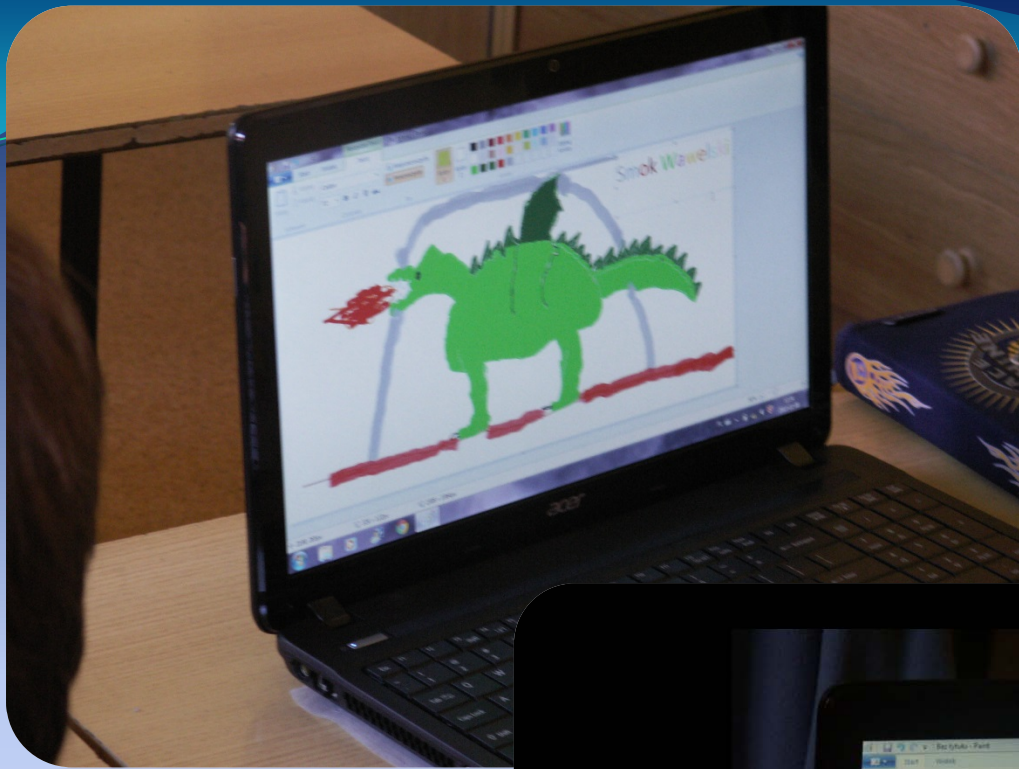
Muzeum posiada również bogate archiwum z tysiącami fotografii, klisz szklanych, rękopisów i rysunków oraz bibliotekę specjalistyczną, w której wśród ponad 30 tys. woluminów znajdują się również dzieła unikatowe.

Główne ośrodki życia literacko-artystycznego Młodej Polski istniały na terenie Małopolski. Charakterystyczną cechą owego ruchu było zwrócenie się ku kulturze chłopskiej, czego wynikiem stała się tzw. chłopomania – zjawisko artystyczne i ideowe, które znalazło pośród inteligencji polskiej daleko idącą przychylność. Seweryn Udziela – twórca Muzeum Etnograficznego w Krakowie – zapewne w znacznym stopniu pozostawał pod wpływem młodopolskiej „mody”, wyczuwając sprzyjającą atmosferę ku tworzeniu zbiorów etnograficznych. Dlatego też krakowskie muzeum jest pierwszorzędnym przykładem zaszczepienia w szerokich kręgach społecznych młodopolskiej ciekawości i fascynacji kulturą chłopską. Bez owego zafascynowania nie byłoby potrzeby powołania tego typu instytucji w 1911 r.

Już na samym początku wizyty w muzeum napotkamy model chałupy Błażeja Czepca, uczestnika wesela Lucjana Rydla z Jadwigą Mikołajczykówną w 1900 r. Model został wykonany w 1901 r. pod kierunkiem Włodzimierza Tetmajera. Zaraz potem, wchodząc do wnętrza izby krakowskiej i podziwiając barwne stroje krakowskie (w tym szczególnie strój panny młodej), zwiedzający w naturalny sposób przypomina sobie „Wesele” Stanisława Wyspiańskiego. Izba podhalańska, model chałupy góralskiej, folusz, szalas







WSZYSTKO WIEMY



WYKORZYSTANIE PRZEGLĄDARKI



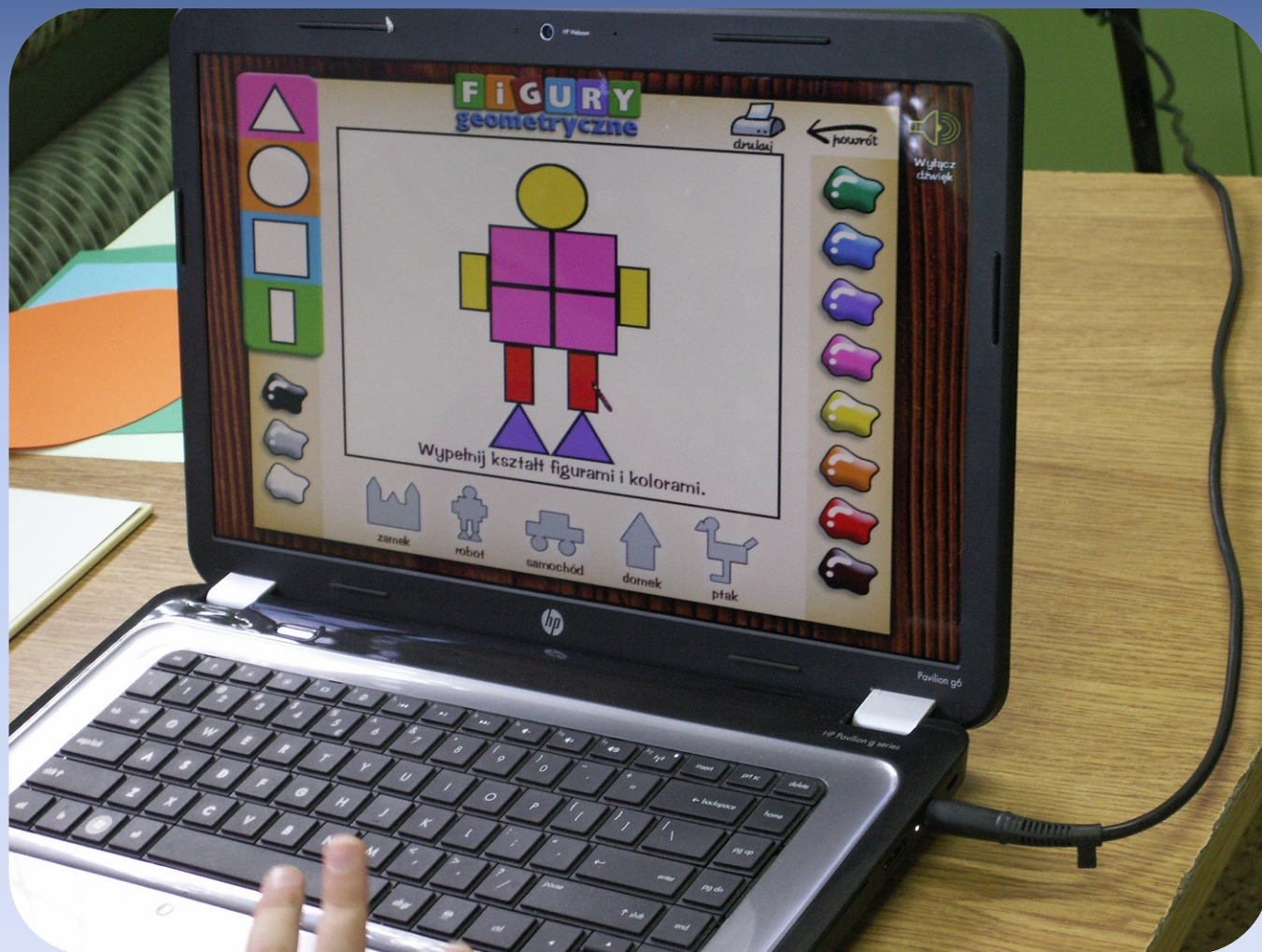
Film



Zajęcia indywidualne



Zajęcia indywidualne



Praca na platformie edukacyjnej



Praca na platformie edukacyjnej



Matematyka | Symetria osiowa | etap: Gimnazjum

**Symetria względem
prostej
przykłady**



Praca na platformie edukacyjnej



Dźwięk

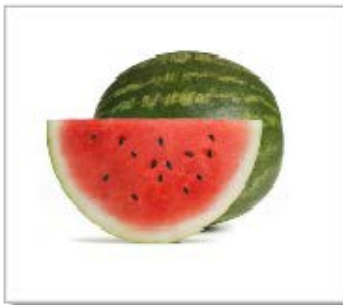
corn

Pytanie:

11/15

Punkty:

80%



Lista istniejących testów

Filtr

Sprawdź się	Nazwa testu	Stopień trudności	Wyniki	Przypisz	Operacja
	Test mieszany		(2)	(1)	
	Kości czaszki		(11)	(19)	
	Parzyste czy nieparzyste?		(12)	(19)	
	Kwadraty liczb (1-20)		(1)	(19)	
	Dyktando przykładowe - Szkoła Podstawowa		(12)	(19)	
	Jagiellonowie		(13)	(20)	



Krzysztof Kowalczyk

Wyloguj

- Wydarzenia
- Testy **NASTĘPNY**
- Lekcje
- Projekty
- Ankiety
- Tablica ogłoszeń
- Oceny i frekwencja
- Kontakt bezpośredni
- Rodzina
- Pokój nauczycielski
- Strona główna
- Konfiguracja
- Przyjaciele
- Pomoc

Ciekawostka

45 % dzieci w wieku od 7 do 14 lat korzystają z Internetu codziennie lub prawie codziennie.



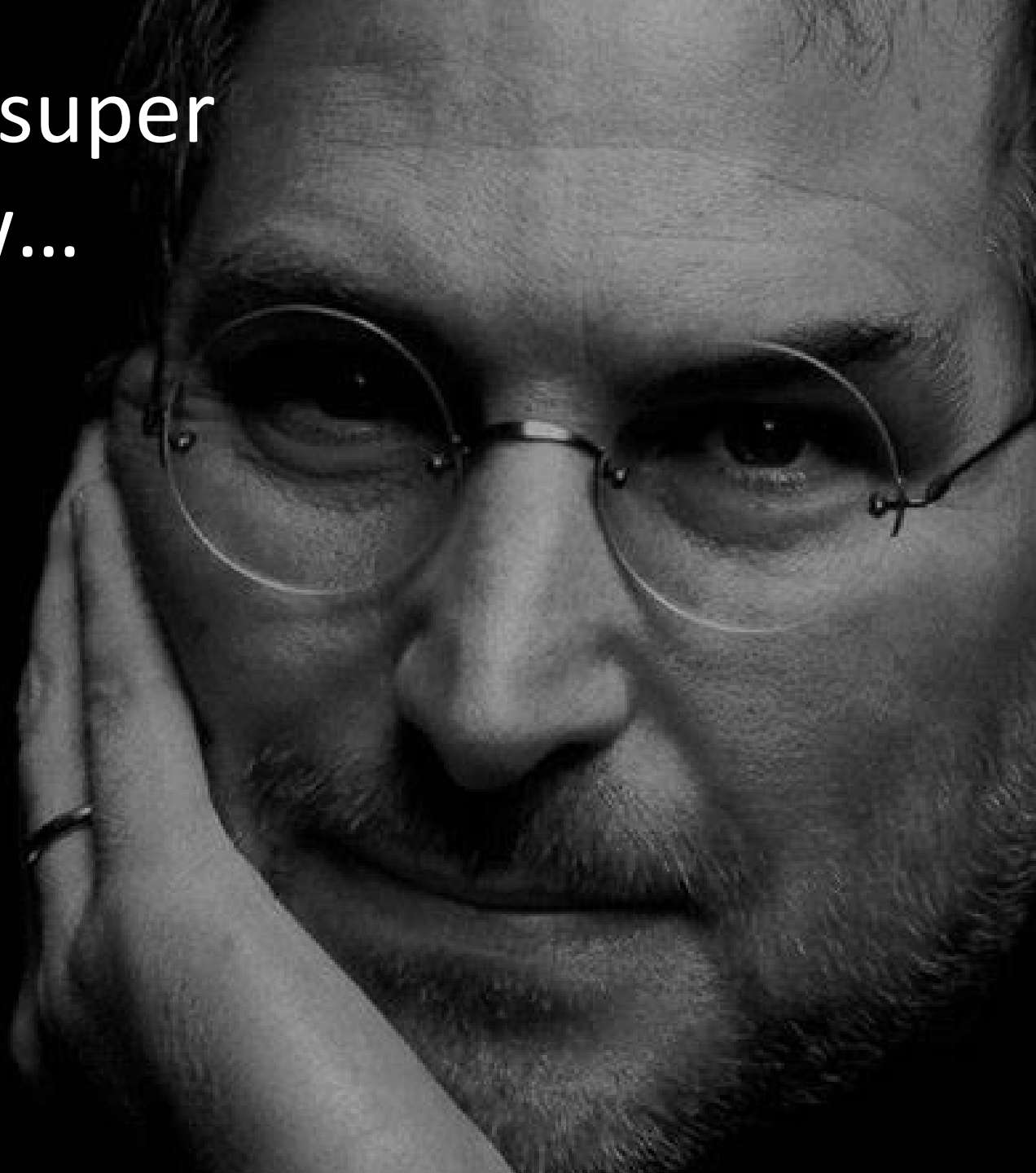
CYFRYZACJA, INTEGRACJA, SPORT

Jakie dają nam korzyści?

bo przecież:

zdajemy sobie sprawę,
że osoby z dysfunkcjami
prawdopodobnie:

Nie stworzą super
komputerów...



Nie zostaną
miliarderami...

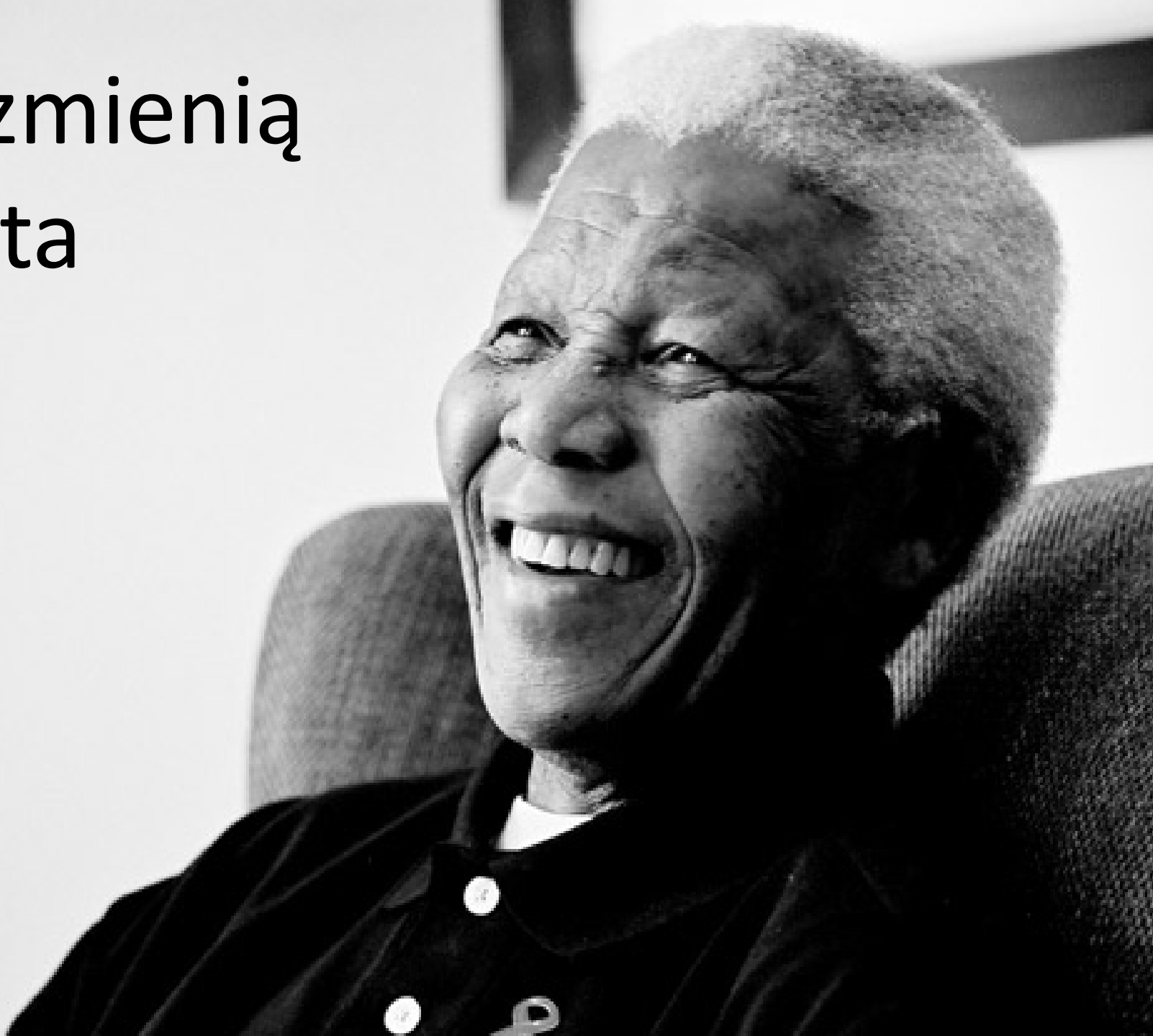
facebook



Nie będą oklaskiwani
przez tłumy



Nie zmieniają
świata



Nie przejdą do historii...



Ale możemy ich
bardziej przygotować
do życia, po to, by:

Byli szczęśliwi...



Dziękuję ;)